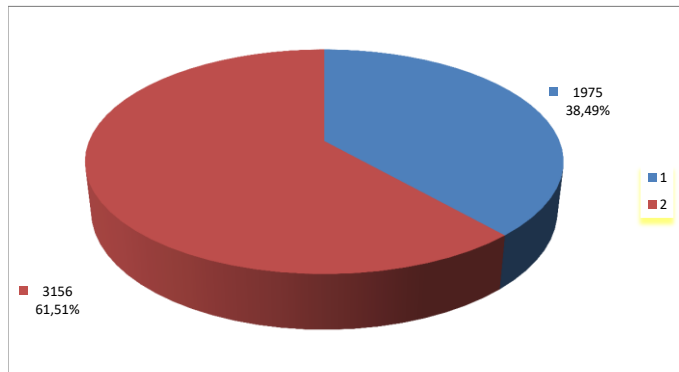




I DIPENDENTI DEL COMUNE DI GENOVA

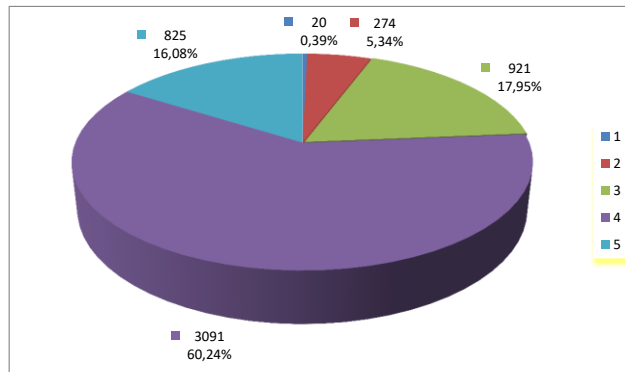
dati al 31.10.2017

Dipendenti per genere



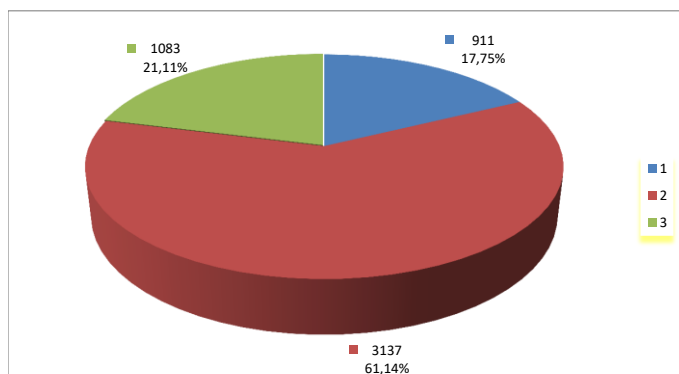
Genere	Numero dipendenti
Maschi	1975
Femmine	3156
Totale	5131

Dipendenti per fasce d'età



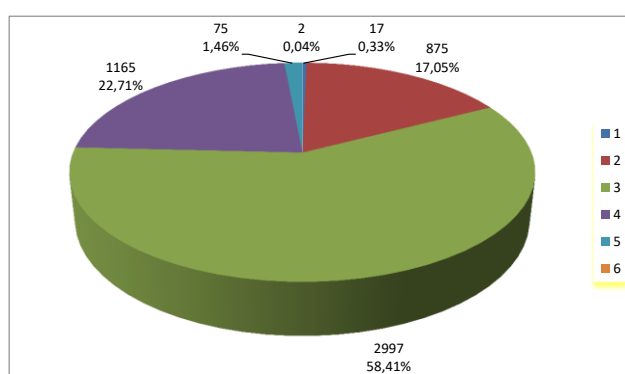
Età	Numero dipendenti
18-30	20
31-40	274
41-50	921
51-60	3091
>60	825
Totale	5131

Dipendenti per livello di Titolo di studio



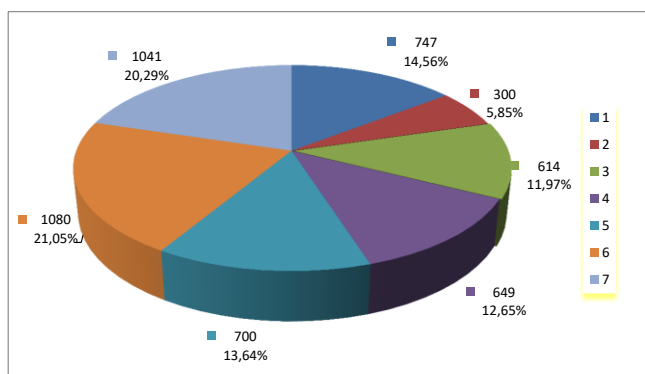
Livello Titolo di studio	Numero dipendenti
Scuola sec. 1° grado	911
Scuola sec. 2° grado	3137
Laurea	1083
Totale	5131

Dipendenti per Categoria



Categoria	Numero dipendenti
Categoria A	17
Categoria B	875
Categoria C	2997
Categoria D	1165
Dirigenti	75
Medici	2
Totale	5131

Dipendenti per anni di anzianità nell'Ente



Anni anzianità	Numero dipendenti
0-10	747
11-15	300
16-20	614
21-25	649
26-30	700
31-35	1080
>=36	1041
Totale	5131