

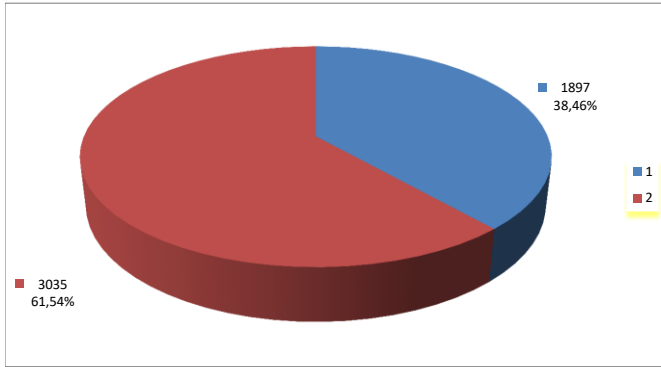


I DIPENDENTI DEL COMUNE DI GENOVA

dati al 30.09.2018

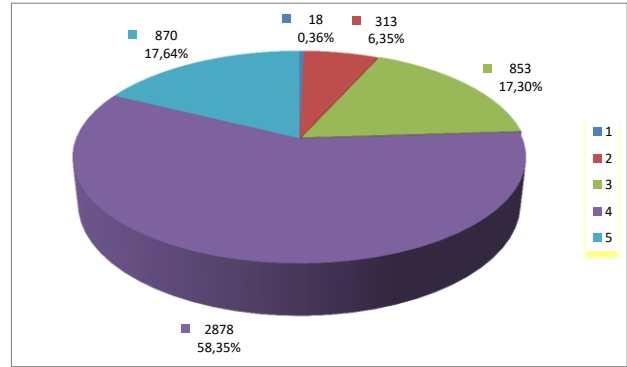
Direzione Sviluppo del Personale e Formazione

Dipendenti per genere



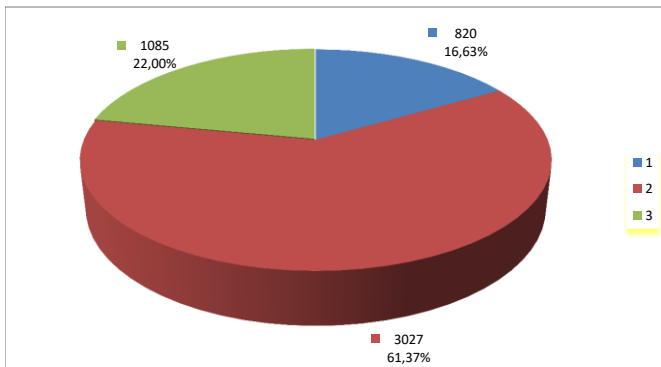
Genere	Numero dipendenti
Maschi	1897
Femmine	3035
Totale	4932

Dipendenti per fasce d'età



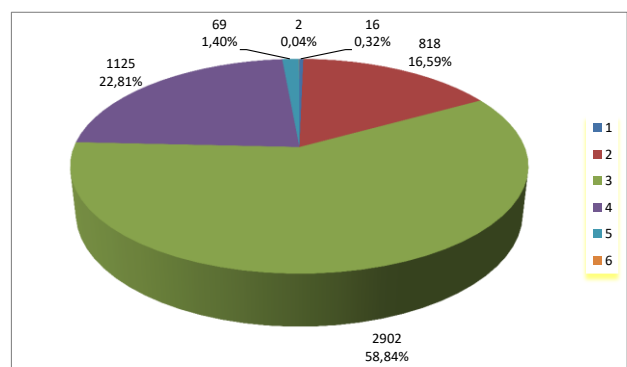
Età	Numero dipendenti
18-30	18
31-40	313
41-50	853
51-60	2878
>60	870
Totale	4932

Dipendenti per livello di Titolo di studio



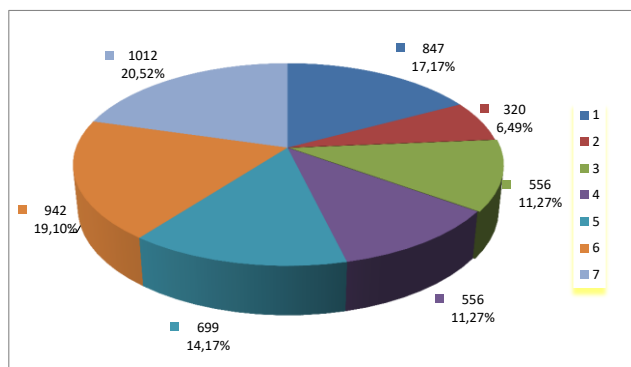
Livello Titolo di studio	Numero dipendenti
Scuola sec. 1° grado	820
Scuola sec. 2° grado	3027
Laurea	1085
Totale	4932

Dipendenti per Categoria



Categoria	Numero dipendenti
Categoria A	16
Categoria B	818
Categoria C	2902
Categoria D	1125
Dirigenti	69
Medici	2
Totale	4932

Dipendenti per anni di anzianità nell'Ente



Anni anzianità	Numero dipendenti
0-10	847
11-15	320
16-20	556
21-25	556
26-30	699
31-35	942
>=36	1012
Totale	4932