

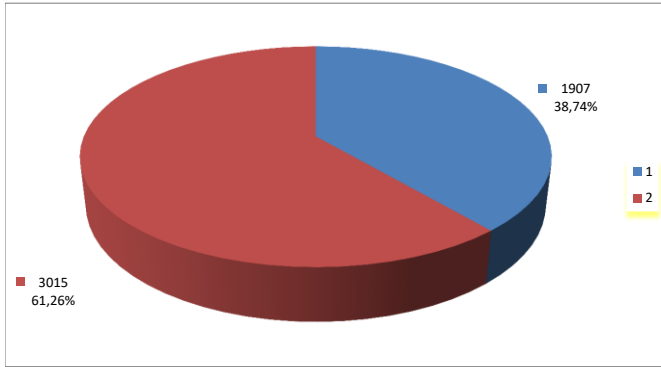


I DIPENDENTI DEL COMUNE DI GENOVA

dati al 31.08.2018

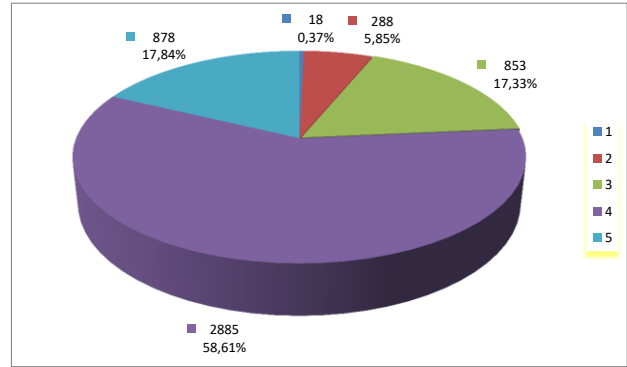
Direzione Sviluppo del Personale e Formazione

Dipendenti per genere



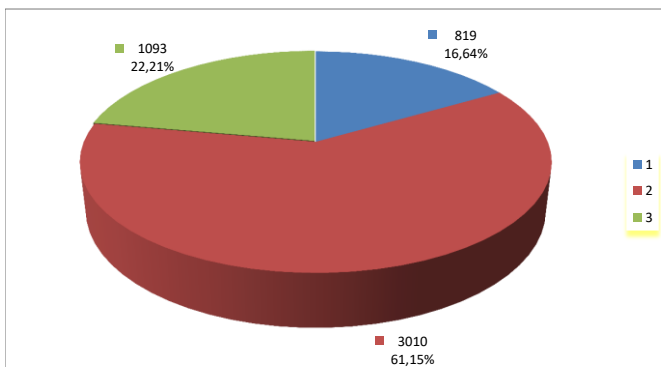
Genere	Numero dipendenti
Maschi	1907
Femmine	3015
Totale	4922

Dipendenti per fasce d'età



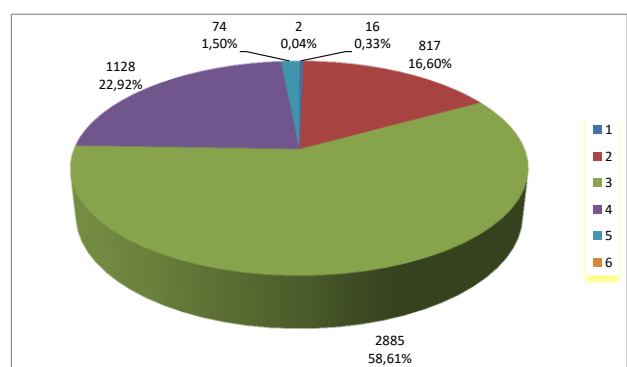
Età	Numero dipendenti
18-30	18
31-40	288
41-50	853
51-60	2885
>60	878
Totale	4922

Dipendenti per livello di Titolo di studio



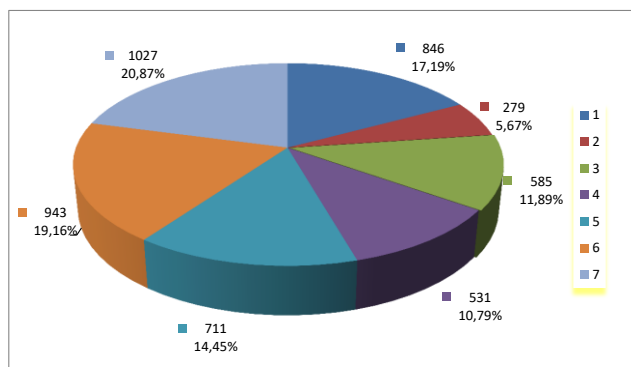
Livello Titolo di studio	Numero dipendenti
Scuola sec. 1° grado	819
Scuola sec. 2° grado	3010
Laurea	1093
Totale	4922

Dipendenti per Categoria



Categoria	Numero dipendenti
Categoria A	16
Categoria B	817
Categoria C	2885
Categoria D	1128
Dirigenti	74
Medici	2
Totale	4922

Dipendenti per anni di anzianità nell'Ente



Anni anzianità	Numero dipendenti
0-10	846
11-15	279
16-20	585
21-25	531
26-30	711
31-35	943
>=36	1027
Totale	4922