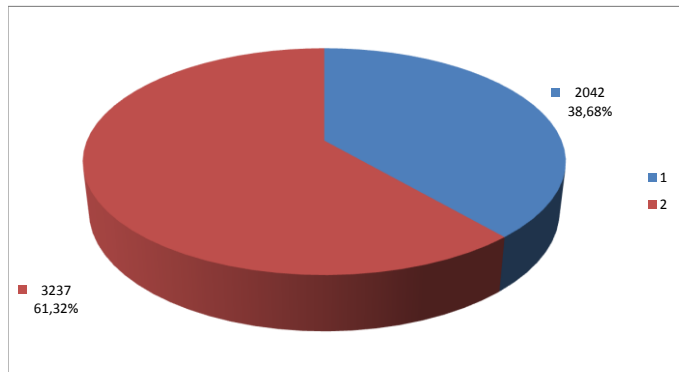




# I DIPENDENTI DEL COMUNE DI GENOVA

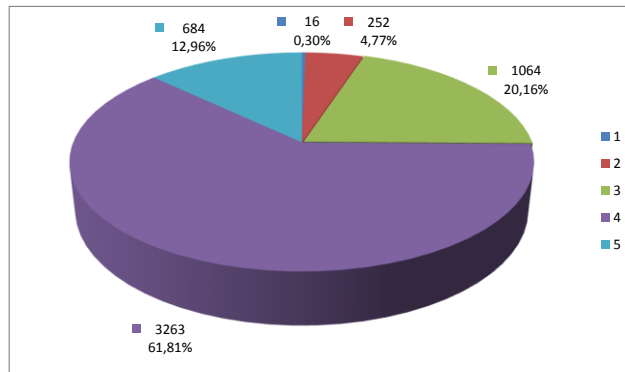
dati al 31.08.2016

### Dipendenti per genere



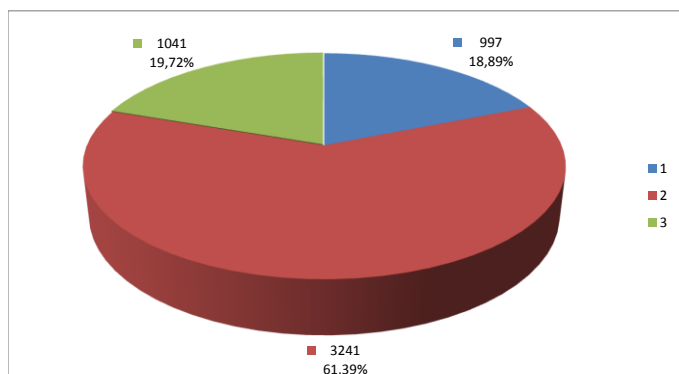
Genere	Numero dipendenti
Maschi	2042
Femmine	3237
<b>Totale</b>	<b>5279</b>

### Dipendenti per fasce d'età



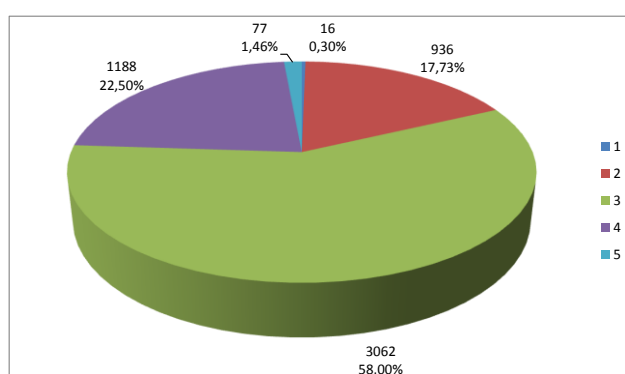
Età	Numero dipendenti
18-30	16
31-40	252
41-50	1064
51-60	3263
>60	684
<b>Totale</b>	<b>5279</b>

### Dipendenti per livello di Titolo di studio



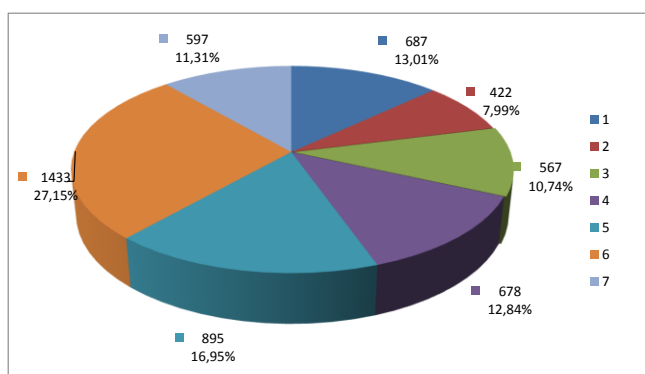
Livello Titolo di studio	Numero dipendenti
Scuola sec. 1° grado	997
Scuola sec. 2° grado	3241
Laurea	1041
<b>Totale</b>	<b>5279</b>

### Dipendenti per Categoria



Categoria	Numero dipendenti
Categoria A	16
Categoria B	936
Categoria C	3062
Categoria D	1188
Dirigenti	77
<b>Totale</b>	<b>5279</b>

### Dipendenti per anni di anzianità nell'Ente



Anni anzianità	Numero dipendenti
0-10	687
11-15	422
16-20	567
21-25	678
26-30	895
31-35	1433
36-50	597
<b>Totale</b>	<b>5279</b>