

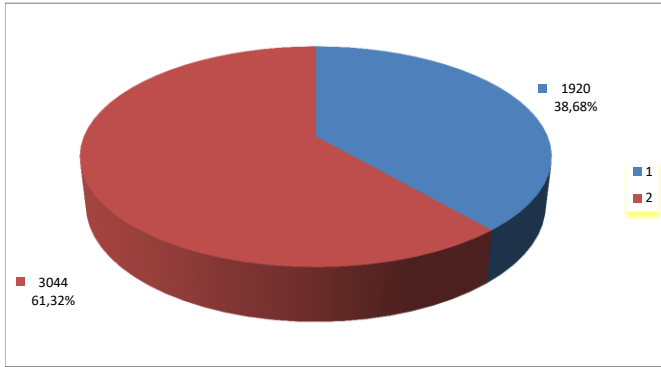


# I DIPENDENTI DEL COMUNE DI GENOVA

dati al 31.07.2018

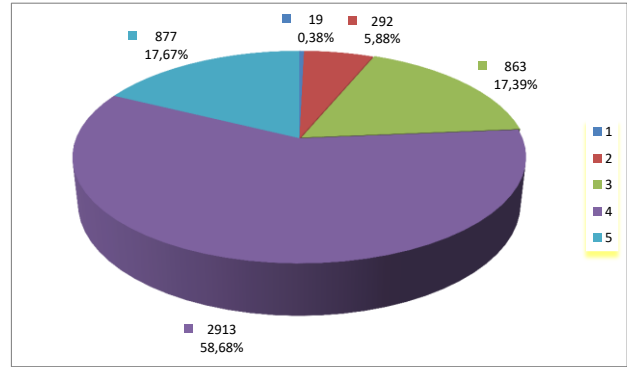
Direzione Sviluppo del Personale e Formazione

Dipendenti per genere



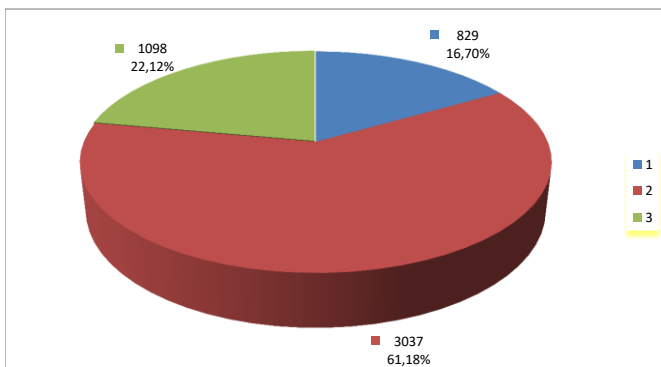
Genere	Numero dipendenti
Maschi	1920
Femmine	3044
<b>Totale</b>	<b>4964</b>

Dipendenti per fasce d'età



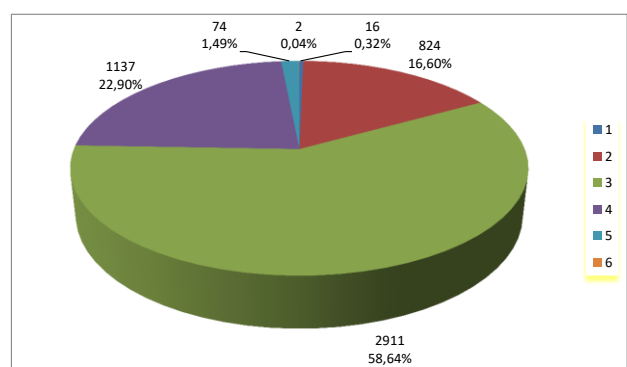
Età	Numero dipendenti
18-30	19
31-40	292
41-50	863
51-60	2913
>60	877
<b>Totale</b>	<b>4964</b>

Dipendenti per livello di Titolo di studio



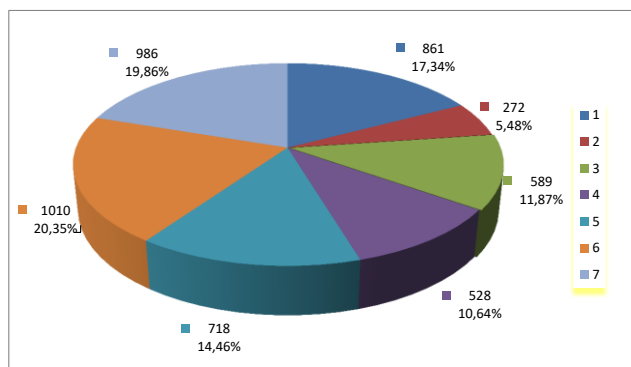
Livello Titolo di studio	Numero dipendenti
Scuola sec. 1° grado	829
Scuola sec. 2° grado	3037
Laurea	1098
<b>Totale</b>	<b>4964</b>

Dipendenti per Categoria



Categoria	Numero dipendenti
Categoria A	16
Categoria B	824
Categoria C	2911
Categoria D	1137
Dirigenti	74
Medici	2
<b>Totale</b>	<b>4964</b>

Dipendenti per anni di anzianità nell'Ente



Anni anzianità	Numero dipendenti
0-10	861
11-15	272
16-20	589
21-25	528
26-30	718
31-35	1010
>=36	986
<b>Totale</b>	<b>4964</b>