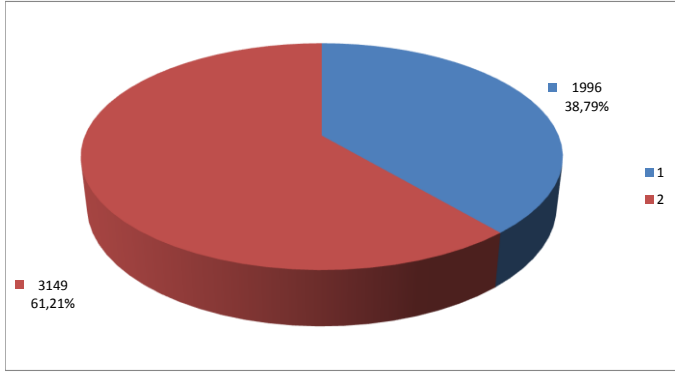




I DIPENDENTI DEL COMUNE DI GENOVA

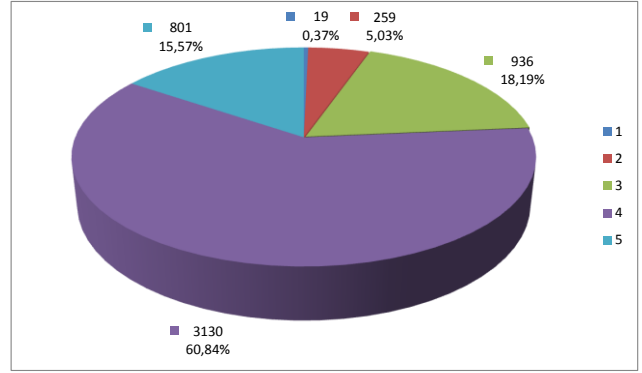
dati al 31.07.2017

Dipendenti per genere



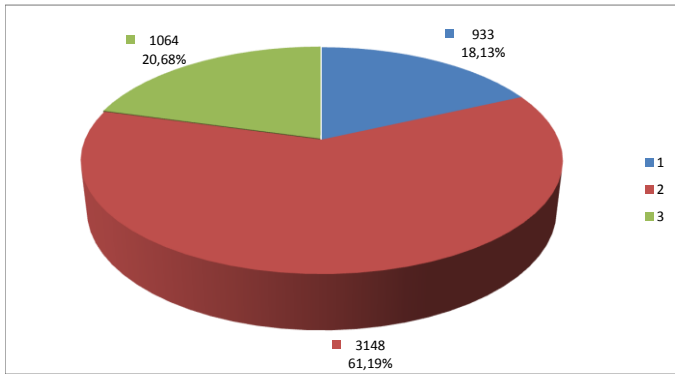
Genere	Numero dipendenti
Maschi	1996
Femmine	3149
Totale	5145

Dipendenti per fasce d'età



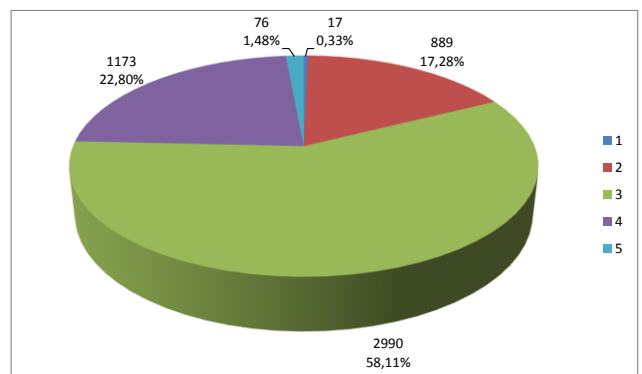
Età	Numero dipendenti
18-30	19
31-40	259
41-50	936
51-60	3130
>60	801
Totale	5145

Dipendenti per livello di Titolo di studio



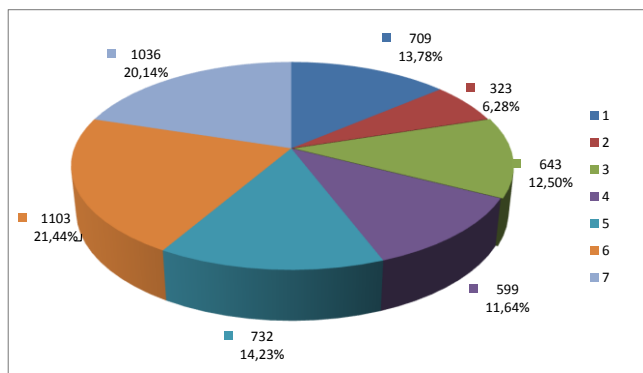
Livello Titolo di studio	Numero dipendenti
Scuola sec. 1° grado	933
Scuola sec. 2° grado	3148
Laurea	1064
Totale	5145

Dipendenti per Categoria



Categoria	Numero dipendenti
Categoria A	17
Categoria B	889
Categoria C	2990
Categoria D	1173
Dirigenti	76
Totale	5145

Dipendenti per anni di anzianità nell'Ente



Anni anzianità	Numero dipendenti
0-10	709
11-15	323
16-20	643
21-25	599
26-30	732
31-35	1103
36-50	1036
Totale	5145