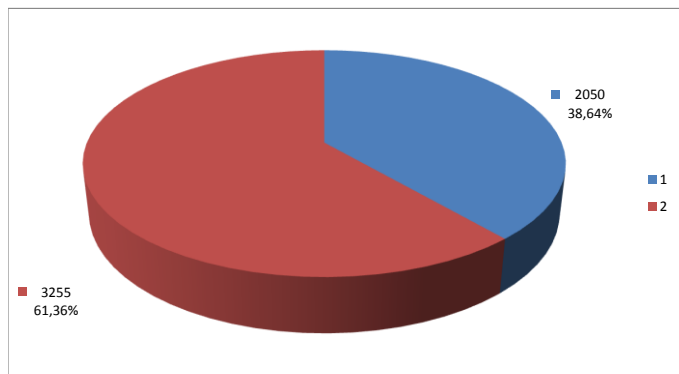




I DIPENDENTI DEL COMUNE DI GENOVA

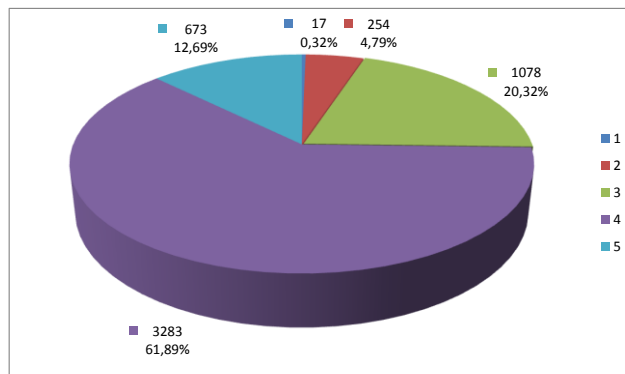
dati al 31.07.2016

Dipendenti per genere



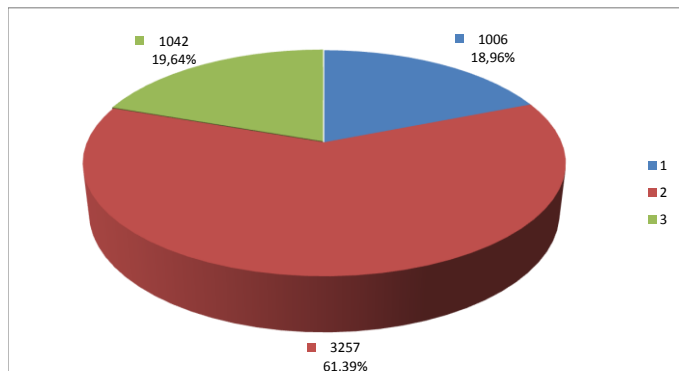
Genere	Numero dipendenti
Maschi	2050
Femmine	3255
Totale	5305

Dipendenti per fasce d'età



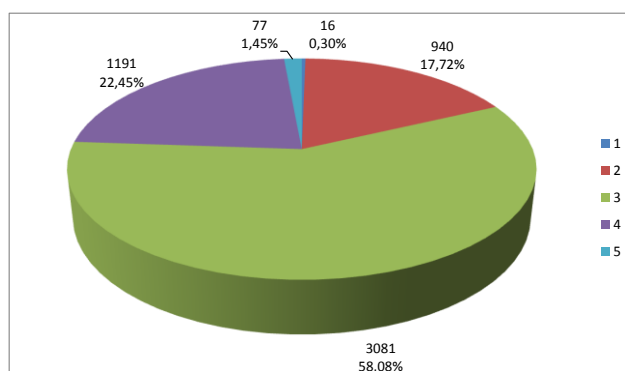
Età	Numero dipendenti
18-30	17
31-40	254
41-50	1078
51-60	3283
>60	673
Totale	5305

Dipendenti per livello di Titolo di studio



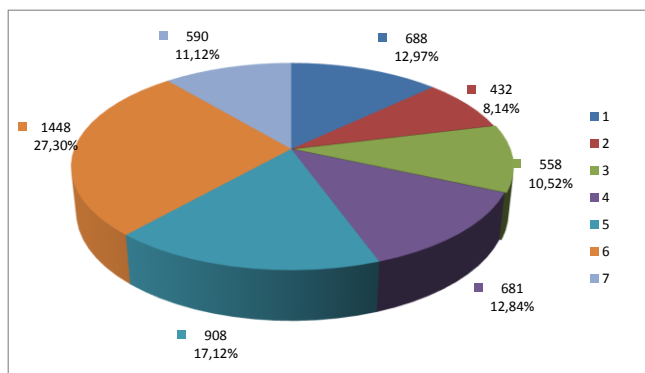
Livello Titolo di studio	Numero dipendenti
Scuola sec. 1° grado	1006
Scuola sec. 2° grado	3257
Laurea	1042
Totale	5305

Dipendenti per Categoria



Categoria	Numero dipendenti
Categoria A	16
Categoria B	940
Categoria C	3081
Categoria D	1191
Dirigenti	77
Totale	5305

Dipendenti per anni di anzianità nell'Ente



Anni anzianità	Numero dipendenti
0-10	688
11-15	432
16-20	558
21-25	681
26-30	908
31-35	1448
36-50	590
Totale	5305