

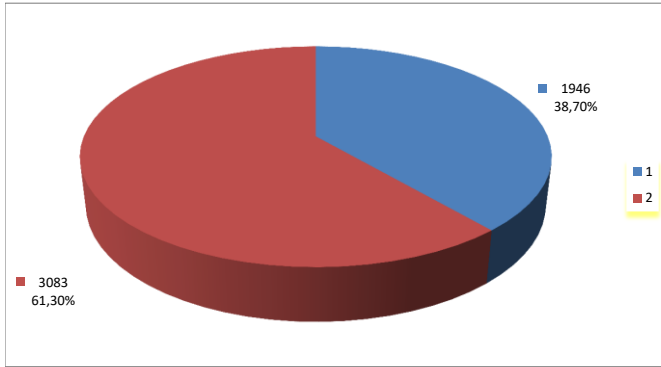


I DIPENDENTI DEL COMUNE DI GENOVA

dati al 30.04.2018

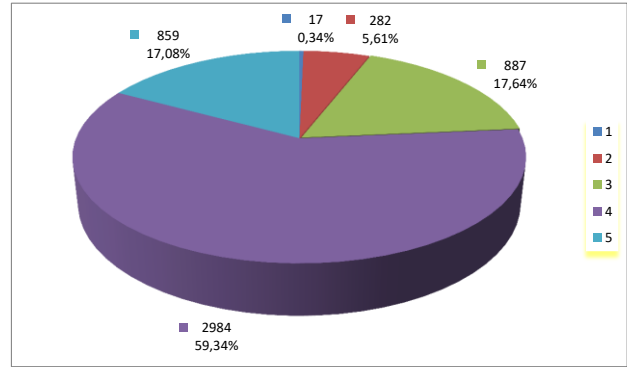
Direzione Sviluppo del Personale e Formazione

Dipendenti per genere



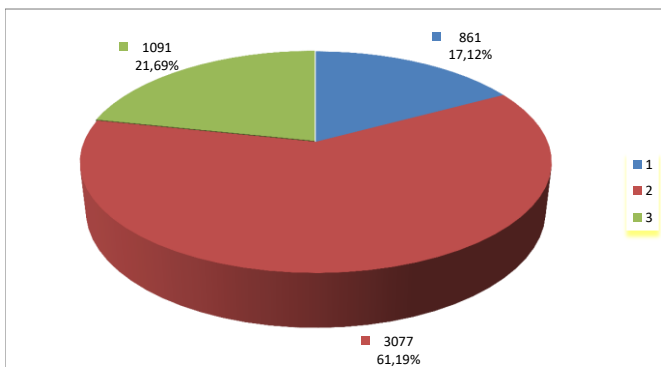
Genere	Numero dipendenti
Maschi	1946
Femmine	3083
Totale	5029

Dipendenti per fasce d'età



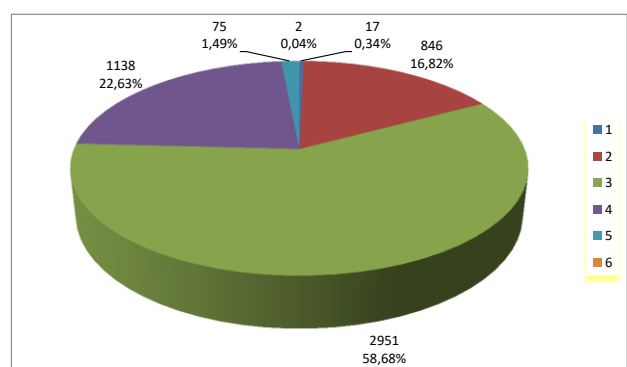
Età	Numero dipendenti
18-30	17
31-40	282
41-50	887
51-60	2984
>60	859
Totale	5029

Dipendenti per livello di Titolo di studio



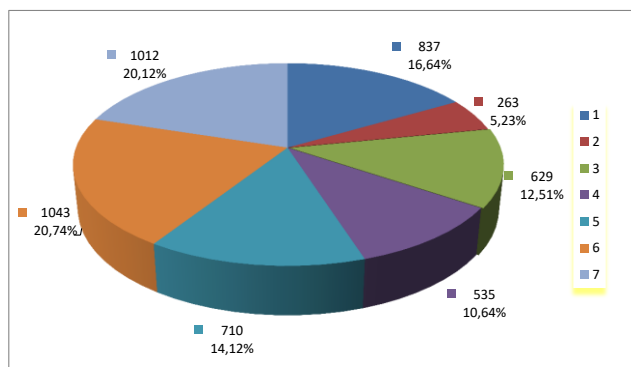
Livello Titolo di studio	Numero dipendenti
Scuola sec. 1° grado	861
Scuola sec. 2° grado	3077
Laurea	1091
Totale	5029

Dipendenti per Categoria



Categoria	Numero dipendenti
Categoria A	17
Categoria B	846
Categoria C	2951
Categoria D	1138
Dirigenti	75
Medici	2
Totale	5029

Dipendenti per anni di anzianità nell'Ente



Anni anzianità	Numero dipendenti
0-10	837
11-15	263
16-20	629
21-25	535
26-30	710
31-35	1043
>=36	1012
Totale	5029