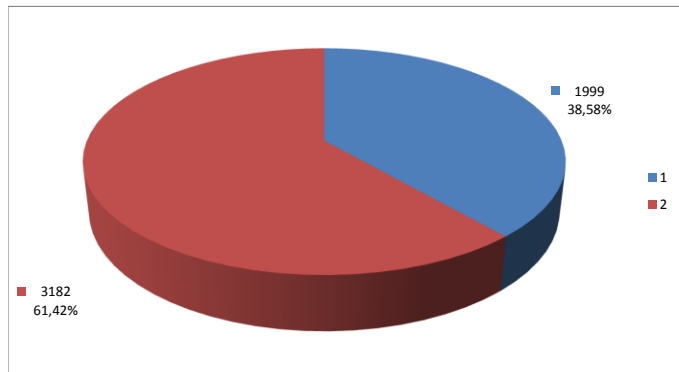




I DIPENDENTI DEL COMUNE DI GENOVA

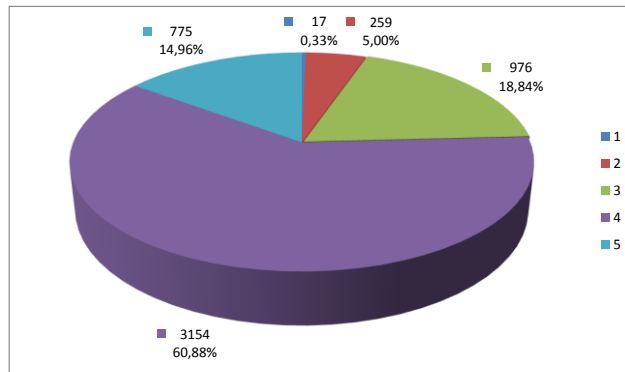
dati al 30.04.2017

Dipendenti per genere



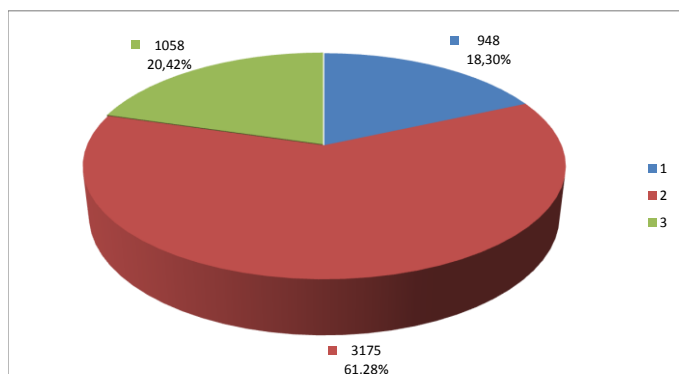
Genere	Numero dipendenti
Maschi	1999
Femmine	3182
Totale	5181

Dipendenti per fasce d'età



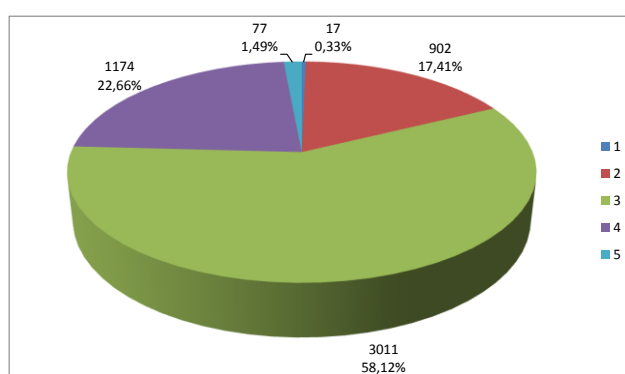
Età	Numero dipendenti
18-30	17
31-40	259
41-50	976
51-60	3154
>60	775
Totale	5181

Dipendenti per livello di Titolo di studio



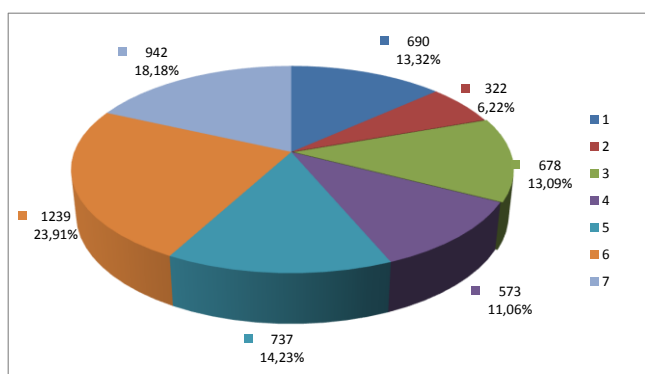
Livello Titolo di studio	Numero dipendenti
Scuola sec. 1° grado	948
Scuola sec. 2° grado	3175
Laurea	1058
Totale	5181

Dipendenti per Categoria



Categoria	Numero dipendenti
Categoria A	17
Categoria B	902
Categoria C	3011
Categoria D	1174
Dirigenti	77
Totale	5181

Dipendenti per anni di anzianità nell'Ente



Anni anzianità	Numero dipendenti
0-10	690
11-15	322
16-20	678
21-25	573
26-30	737
31-35	1239
36-50	942
Totale	5181