

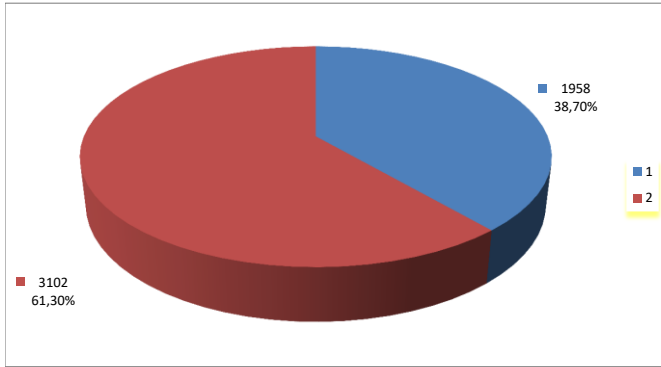


I DIPENDENTI DEL COMUNE DI GENOVA

dati al 31.03.2018

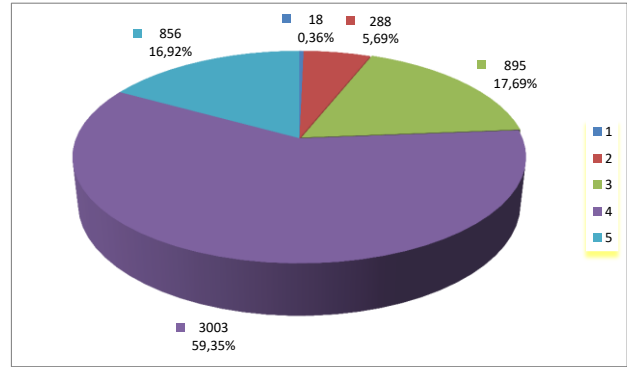
Direzione Sviluppo del Personale e Formazione

Dipendenti per genere



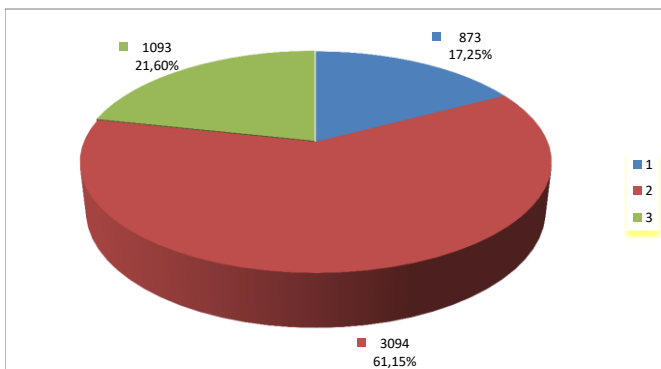
Genere	Numero dipendenti
Maschi	1958
Femmine	3102
Totale	5060

Dipendenti per fasce d'età



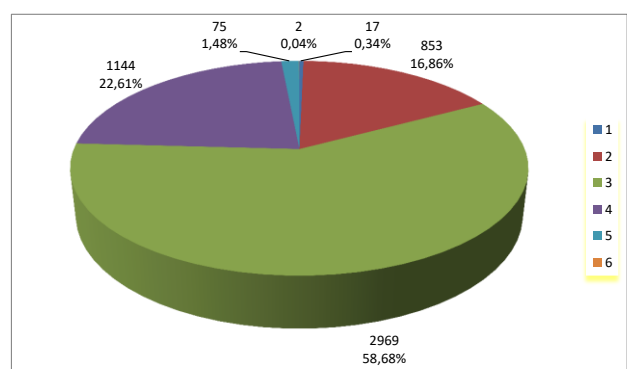
Età	Numero dipendenti
18-30	18
31-40	288
41-50	895
51-60	3003
>60	856
Totale	5060

Dipendenti per livello di Titolo di studio



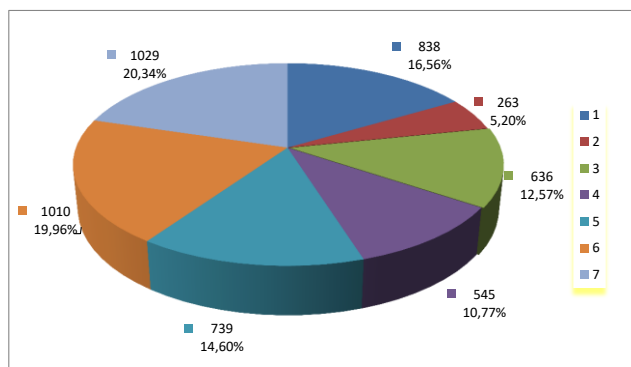
Livello Titolo di studio	Numero dipendenti
Scuola sec. 1° grado	873
Scuola sec. 2° grado	3094
Laurea	1093
Totale	5060

Dipendenti per Categoria



Categoria	Numero dipendenti
Categoria A	17
Categoria B	853
Categoria C	2969
Categoria D	1144
Dirigenti	75
Medici	2
Totale	5060

Dipendenti per anni di anzianità nell'Ente



Anni anzianità	Numero dipendenti
0-10	838
11-15	263
16-20	636
21-25	545
26-30	739
31-35	1010
>=36	1029
Totale	5060