

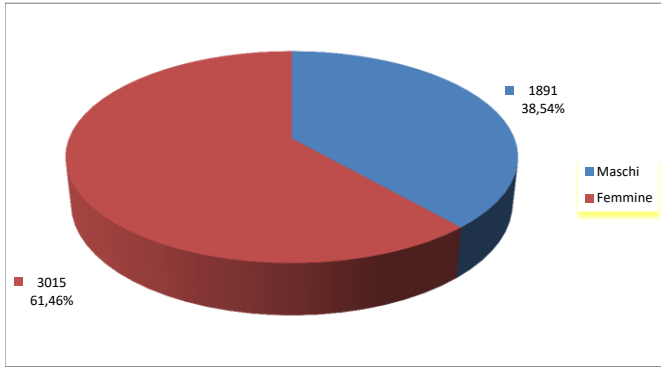


# I DIPENDENTI DEL COMUNE DI GENOVA

dati al 28.02.2019

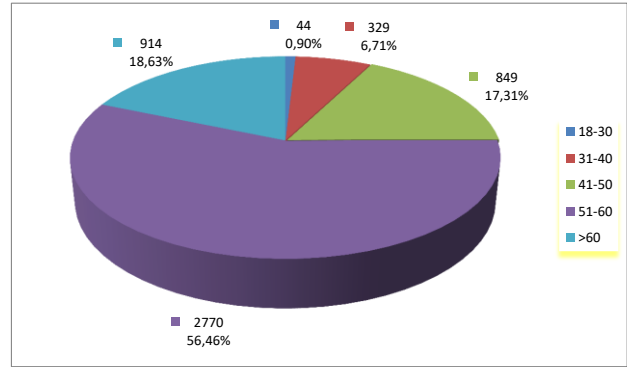
Direzione Sviluppo del Personale e Formazione

## Dipendenti per genere



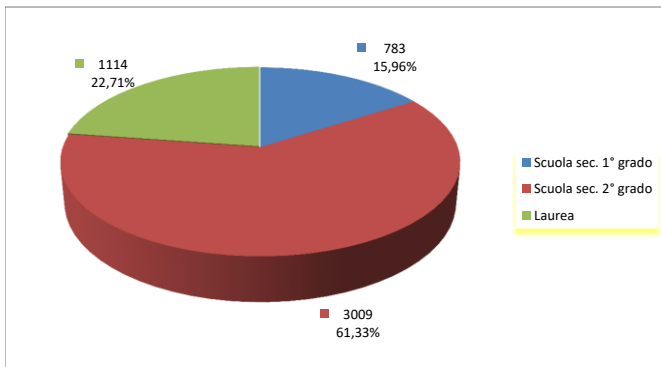
Genere	Numero dipendenti
Maschi	1891
Femmine	3015
<b>Totale</b>	<b>4906</b>

## Dipendenti per fasce d'età



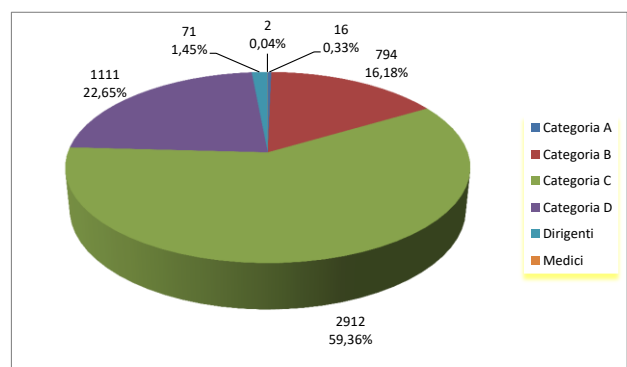
Età	Numero dipendenti
18-30	44
31-40	329
41-50	849
51-60	2770
>60	914
<b>Totale</b>	<b>4906</b>

## Dipendenti per livello di Titolo di studio



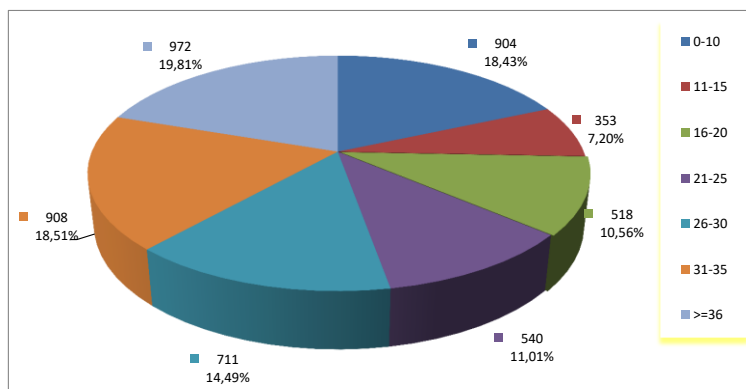
Livello Titolo di studio	Numero dipendenti
Scuola sec. 1° grado	783
Scuola sec. 2° grado	3009
Laurea	1114
<b>Totale</b>	<b>4906</b>

## Dipendenti per Categoria



Categoria	Numero dipendenti
Categoria A	16
Categoria B	794
Categoria C	2912
Categoria D	1111
Dirigenti	71
Medici	2
<b>Totale</b>	<b>4906</b>

## Dipendenti per anni di anzianità nell'Ente



Anni anzianità	Numero dipendenti
0-10	904
11-15	353
16-20	518
21-25	540
26-30	711
31-35	908
>=36	972
<b>Totale</b>	<b>4906</b>