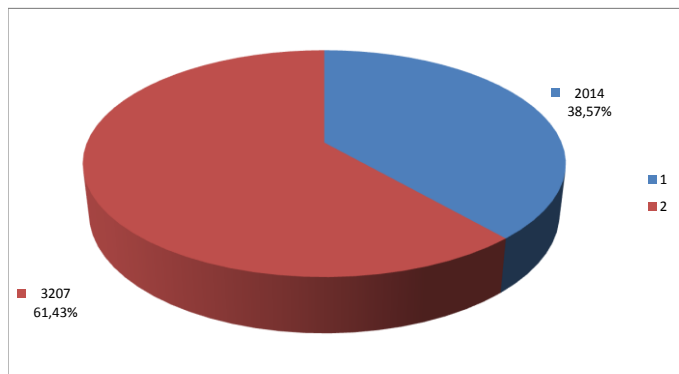




I DIPENDENTI DEL COMUNE DI GENOVA

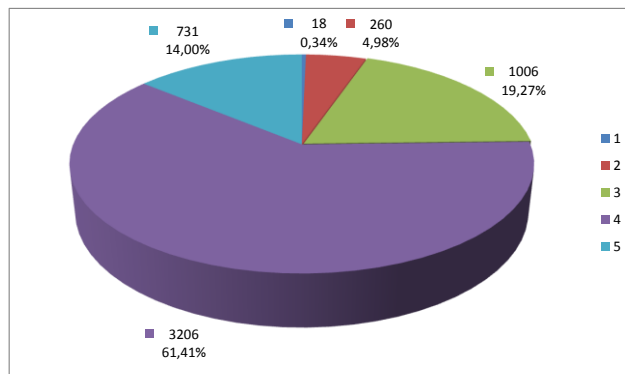
dati al 31.01.2017

Dipendenti per genere



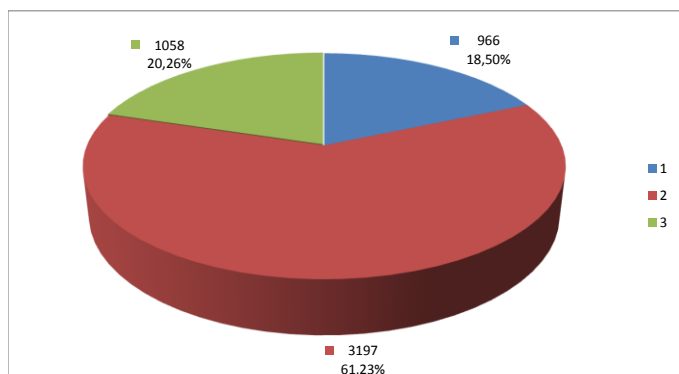
Genere	Numero dipendenti
Maschi	2014
Femmine	3207
Totale	5221

Dipendenti per fasce d'età



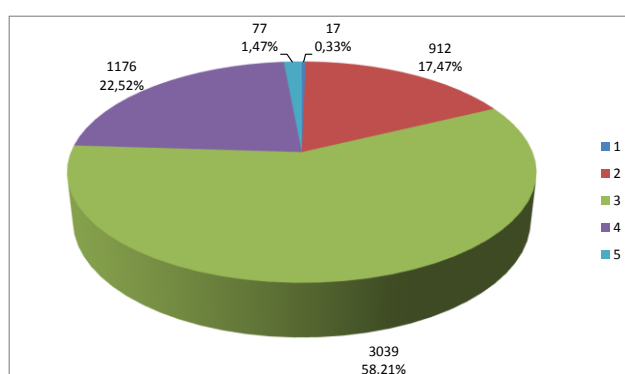
Età	Numero dipendenti
18-30	18
31-40	260
41-50	1006
51-60	3206
>60	731
Totale	5221

Dipendenti per livello di Titolo di studio



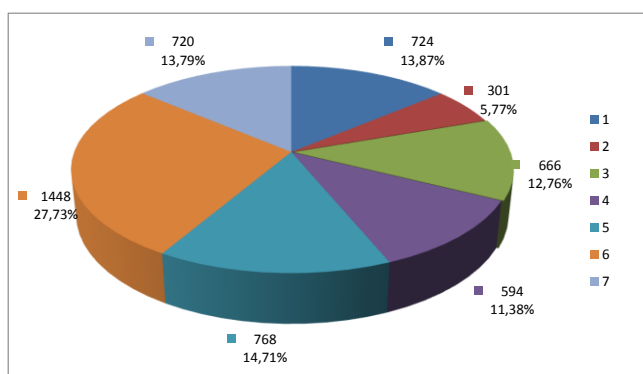
Livello Titolo di studio	Numero dipendenti
Scuola sec. 1° grado	966
Scuola sec. 2° grado	3197
Laurea	1058
Totale	5221

Dipendenti per Categoria



Categoria	Numero dipendenti
Categoria A	17
Categoria B	912
Categoria C	3039
Categoria D	1176
Dirigenti	77
Totale	5221

Dipendenti per anni di anzianità nell'Ente



Anni anzianità	Numero dipendenti
0-10	724
11-15	301
16-20	666
21-25	594
26-30	768
31-35	1448
36-50	720
Totale	5221