



AGENZIA DEL DEMANIO

FORTE PUIN

Località Peralto, Genova



In prossimità di via delle Baracche (GE)



Forte
difensivo

IMMOBILE

Proprietà: Comune di Genova a seguito di trasferimento dall'Agenzia del Demanio ai sensi del Federalismo Demaniale Culturale (Art.5 comma 5 Dlgs 85/2010).

Epoca: costruito tra il 1815 e il 1827 venne ulteriormente fortificato con aggiunta di bastioni nel 1831.

Superficie fondiaria: 8.660 mq.

Superficie lorda: 402 mq.

Provvedimenti di tutela: bene soggetto a vincolo storico artistico ai sensi del D.Lgs 42/2004. _La disciplina paesaggistica puntuale del P.U.C. individua l'area nell'ambito paesaggistico D – Parco delle Mura.

Usi ammessi: servizi di uso pubblico – strutture ricettive alberghiere – esercizi di vicinato.



Sentiero
Liguria

FORTE PUIN

Località Peralto, Genova



Forte
difensivo



INQUADRAMENTO TERRITORIALE

Forte Puin sorge a 502 metri sul livello del mare, sulla dorsale che dal monte Peralto prosegue verso nord dividendo la val Bisagno dalla val Polcevera. Il forte non risulta accessibile con mezzi pubblici, ma è collegato da una fitta rete di sentieri, alcuni dei quali intercettano nella parte a nord il percorso dell'alta via dei monti liguri.

IMMOBILE

E' uno dei forti del sistema difensivo ottocentesco meglio conservati, perché nei primi anni '60 è stato affidato in concessione ad un privato che ha eseguito diversi lavori di restauro. Il complesso, consistente in una torre centrale a due piani con tre piccoli magazzini sotterranei. Anticamente alla sommità della scalinata sterna c'era un ponte levatoio che consentiva di oltrepassare il fossato e di accedere all'interno della cinta fortificata.



AGENZIA DEL DEMANIO

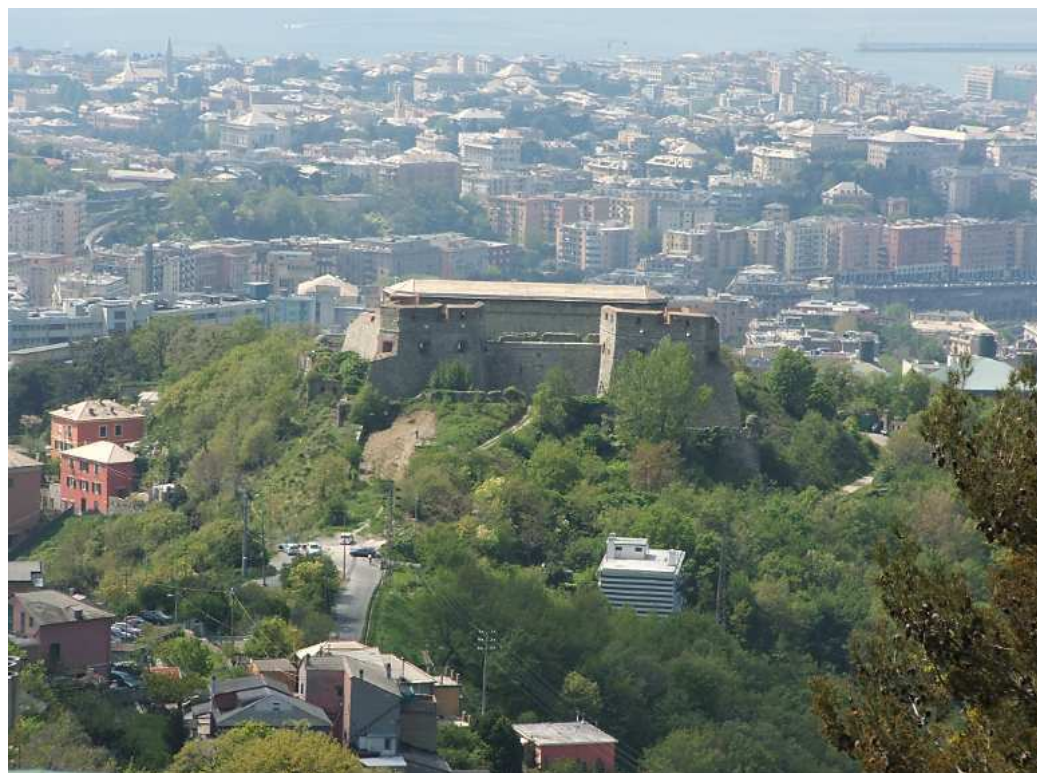


2018

Forte
difensivo

FORTE SANTA TECLA

Via al Forte di Santa Tecla, Genova



Via al Forte di Santa Tecla (GE)

IMMOBILE

Proprietà: Statale

Epoca: costruito tra il 1747 e il 1751 venne ulteriormente fortificato e potenziato

Superficie fondiaria: 12.980 mq

Superficie lorda: 710 mq

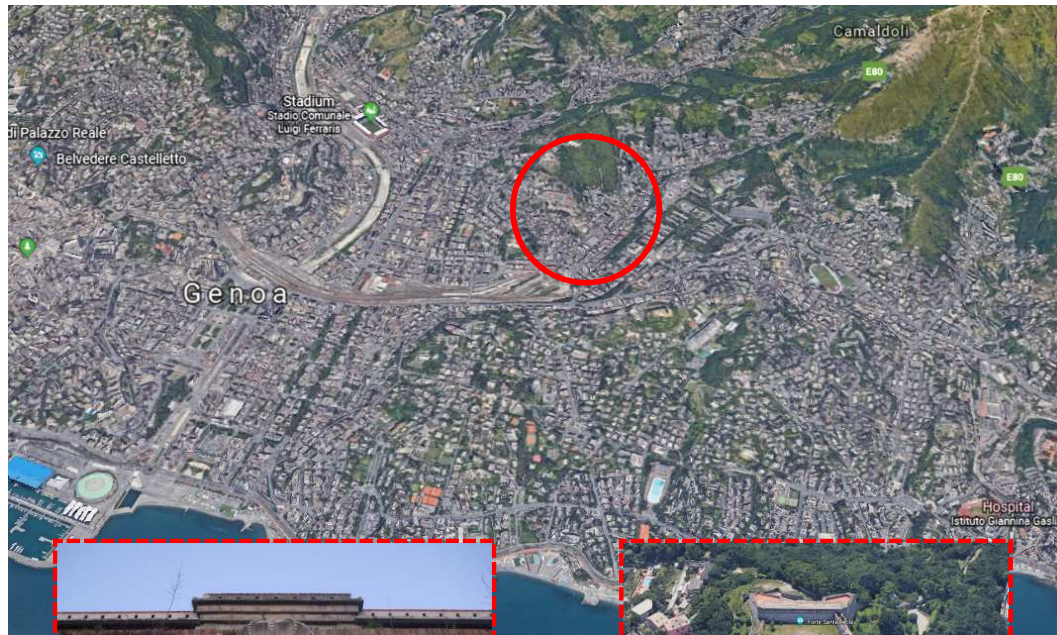
Provvedimenti di tutela: il bene è stato riconosciuto di particolare interesse storico con il D.M. del 16/12/1969.

Usi ammessi: turistico - ricettivo



FORTE SANTA TECLA

Via al Forte di Santa Tecla, Genova



INQUADRAMENTO TERRITORIALE

Forte Santa Tecla, ubicato a 180 m.s.l.m., appartiene al Sistema Orientale dei forti genovesi e sorge su una delle colline del quartiere di San Fruttoso. Il forte è accessibile pedonalmente dal quartiere di San Martino, attraverso il percorso storico di Salita Superiore di Santa Tecla, veicularmente, imboccando Via Donghi e proseguendo per Via Berghini. Il servizio di trasporto pubblico conduce solo in prossimità del bene.

IMMOBILE

E' uno dei forti più antichi di Genova, si sviluppa su tre piani fuori terra più le terrazze e le aree scoperte. Dopo la metà del 1800 l'urbanizzazione dei quartieri Marassi e San Fruttoso gli fanno perdere la sua posizione isolata inglobandolo in un quartiere periferico



TORRE GROPALLO

Passeggiata Anita Garibaldi, GENOVA



IMMOBILE

Proprietà: COMUNE DI GENOVA.

Strumento: Concessione di valorizzazione ex art. 3-bis D.L. n. 351/2001

Epoca: metà del cinquecento.

Superficie fondiaria: 54 MQ.

Superficie lorda FT: 60 MQ.

Provvedimenti di tutela: vincolo architettonico del 5 settembre 1918.

Usi ammessi: relative alle disposizioni del PUC per ambito complesso di valorizzazione del litorale.



TORRE GROPALLO

Passeggiata Anita Garibaldi, GENOVA



INQUADRAMENTO TERRITORIALE

La torre è ubicata lungo la passeggiata «A. Garibaldi», vera e propria passeggiata a mare dalla quale si gode un suggestivo paesaggio, fornito soprattutto dalla rocciosa e frastagliata costa nerviese e dal panorama sul promontorio di Portofino.

IMMOBILE

La torre Gropallo, anticamente nota anche con il nome di torre del Fieno, che veniva bruciato sulla parte superiore della torre per produrre fumo e segnalare pericoli, prende il nome dal marchese Gaetano Gropallo ideatore della passeggiata che l'acquistò a metà del XIX secolo.

