

RIQUALIFICAZIONE ED AMPLIAMENTO DELL'EX MERCATO RIONALE DI TEGLIA RELAZIONE TECNICA INTEGRATIVA



In relazione alla necessità di ridurre il rischio in caso di eventi alluvionali sull'immobile in oggetto verranno predisposte misure preventive al fine di salvaguardare le persone e le merci presenti nell'attività.

A tal fine nel progetto di ristrutturazione e ampliamento sono state posizionate tutte le finestre in posizione molto elevata. Non sono stati previsti locali interrati.

Il pavimento del piano terra verrà rialzato.

Le porte di accesso saranno dotate di barriere anti allagamento da posizionare in caso di allerta.

Il locale tecnico CED e gli impianti CDZ saranno al piano alto ed in copertura.

I quadri elettrici verranno posizionati ad altezza adeguata.

Verrà realizzato su tutta la superficie l'impianto di illuminazione di emergenza. Tutte le vie di esodo saranno opportunamente segnalate con cartelli.

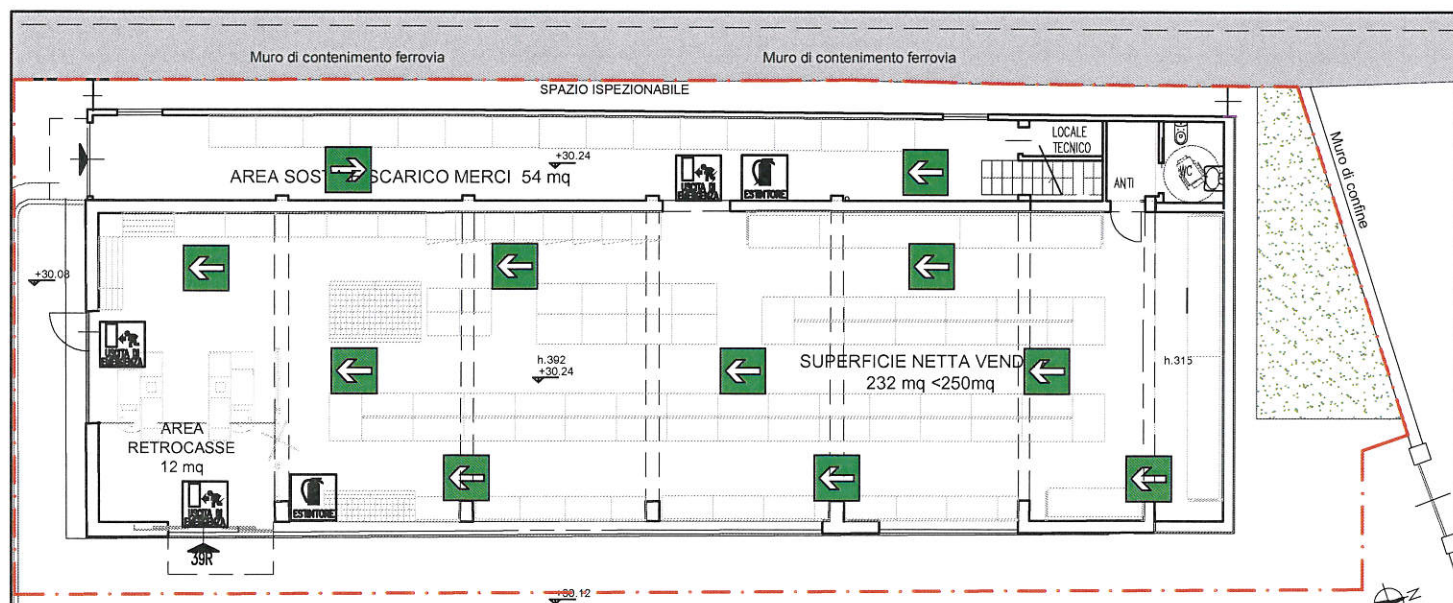
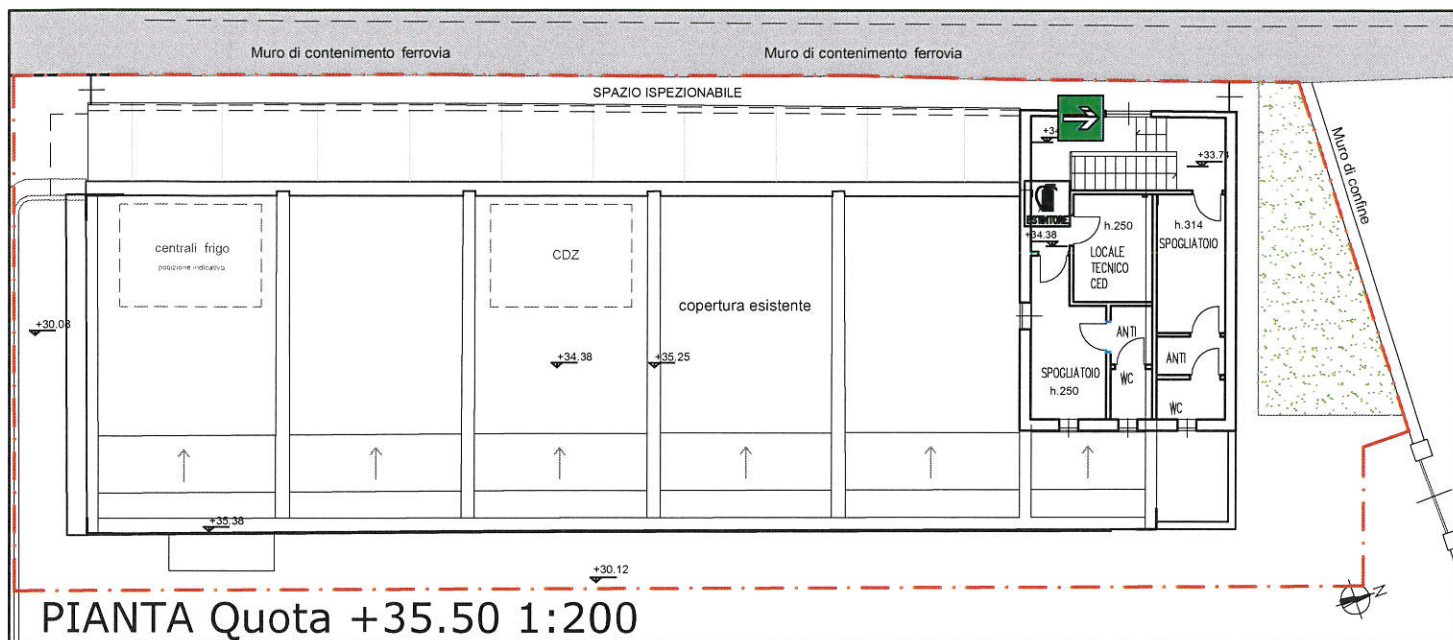
Verrà predisposto idoneo piano di emergenza ed evacuazione per l'attività specifica ai fini del rischio idraulico che verrà sottoposto al parere del Settore Protezione Civile.

Verrà inoltre individuato un addetto alla sicurezza, ai sensi del Piano di Sicurezza ai fini del rischio idraulico, a cui faranno capo le attività di prevenzione e di gestione dell'emergenza.

Genova, Marzo 2015

\\Nas\vol2\vol1\COMMESSE Tegli IN'SI COMUNI E PROG. SV 2014\Relazione Tecnica Integrativa Marzo 2015





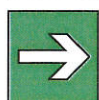
LEGENDA



estintori



uscita di sicurezza



percorso di esodo

Riqualificazione ed ampliamento
Ex Mercato Rionale di Teglia
Piazza De Caroli civ. 39r

Schema dispositivi protezione civile