

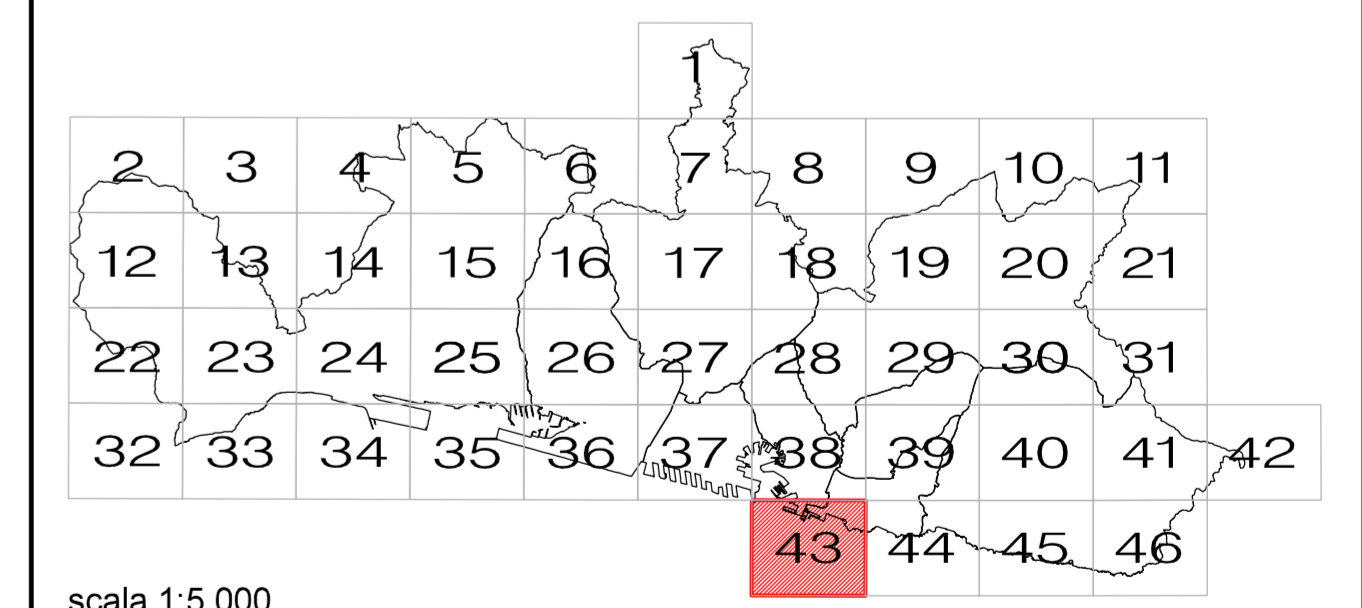


**LEGENDA**

- Zona A: Aree con suscettività d'uso non condizionata
- Zona B: Aree con suscettività d'uso parzialmente condizionata
- Zona C: Aree con suscettività d'uso limitata
- Zona D: Aree con suscettività d'uso limitata e/o condizionata all'adozione di cautele specifiche
- Zona E: Aree con suscettività d'uso fortemente condizionata
- Zona urbanizzata
- Limiti amministrativi: Comune e Municipi

M A R E L I G U R E

**PIANO URBANISTICO COMUNALE**



scala 1:5.000

ZONIZZAZIONE GEOLOGICA E  
 SUSCETTIVITA' D'USO DEL TERRITORIO  
 (RECEPIMENTO DELLA PIANIFICAZIONE DI BACINO AL 31/05/2017)

STRUTTURA DEL PIANO - LIVELLO 3