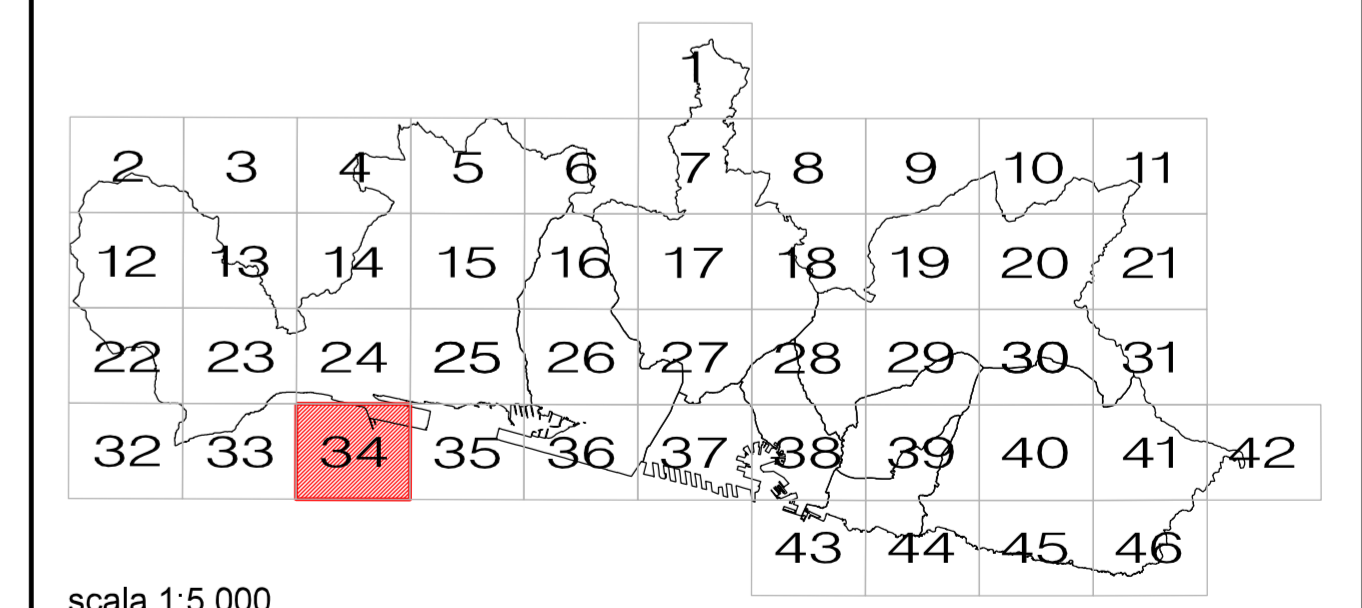


LEGENDA

- Zona A: Aree con suscettività d'uso non condizionata
- Zona B: Aree con suscettività d'uso parzialmente condizionata
- Zona C: Aree con suscettività d'uso limitata
- Zona D: Aree con suscettività d'uso limitata e/o condizionata all'adozione di cautele specifiche
- Zona E: Aree con suscettività d'uso fortemente condizionata
- Zona urbanizzata
- Limiti amministrativi: Comune e Municipi



PIANO URBANISTICO COMUNALE



scala 1:5.000

ZONIZZAZIONE GEOLOGICA E
 SUSCETTIVITA' D'USO DEL TERRITORIO
 (RECEPIMENTO DELLA PIANIFICAZIONE DI BACINO AL 31/05/2017)

Direzione Urbanistica, SUE e Grandi Progetti
 Rilievo base: Carta Tecnica Regione Liguria (Aut.n. 5 del 18.01.2010)

STRUTTURA DEL PIANO - LIVELLO 3