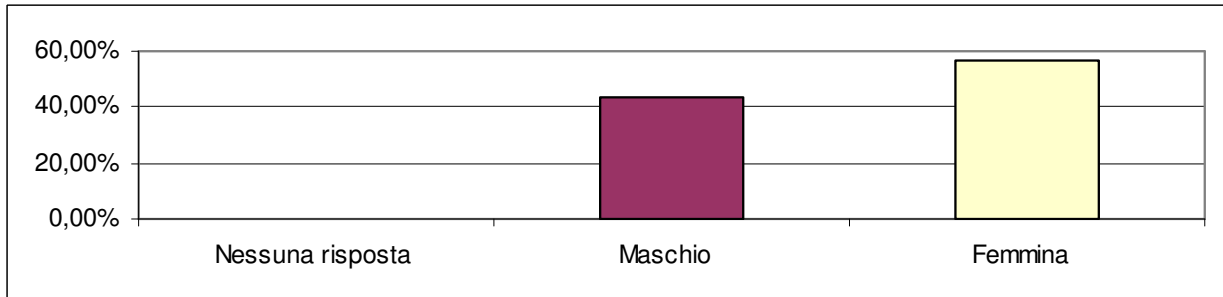
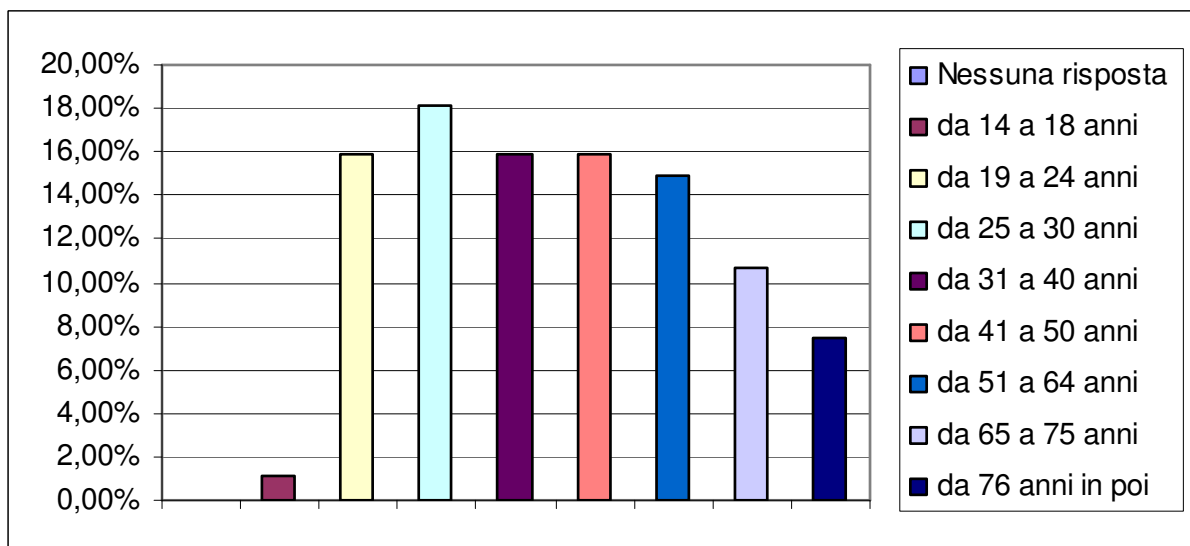


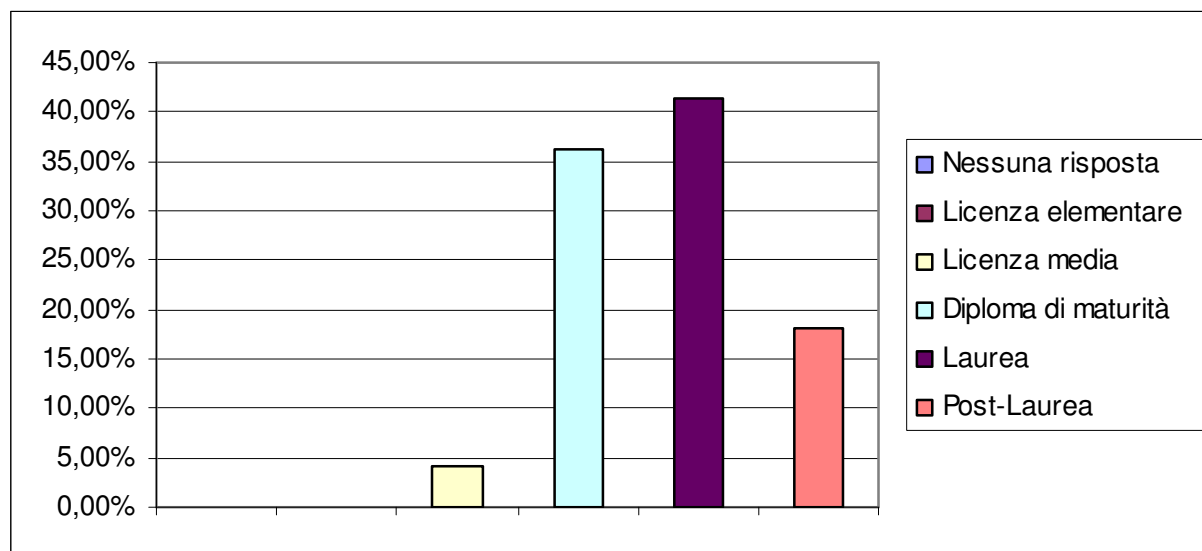
Genere		
Risposta	Conta	Percentuale
Nessuna risposta	0	0,00%
Maschio	41	43,62%
Femmina	53	56,38%



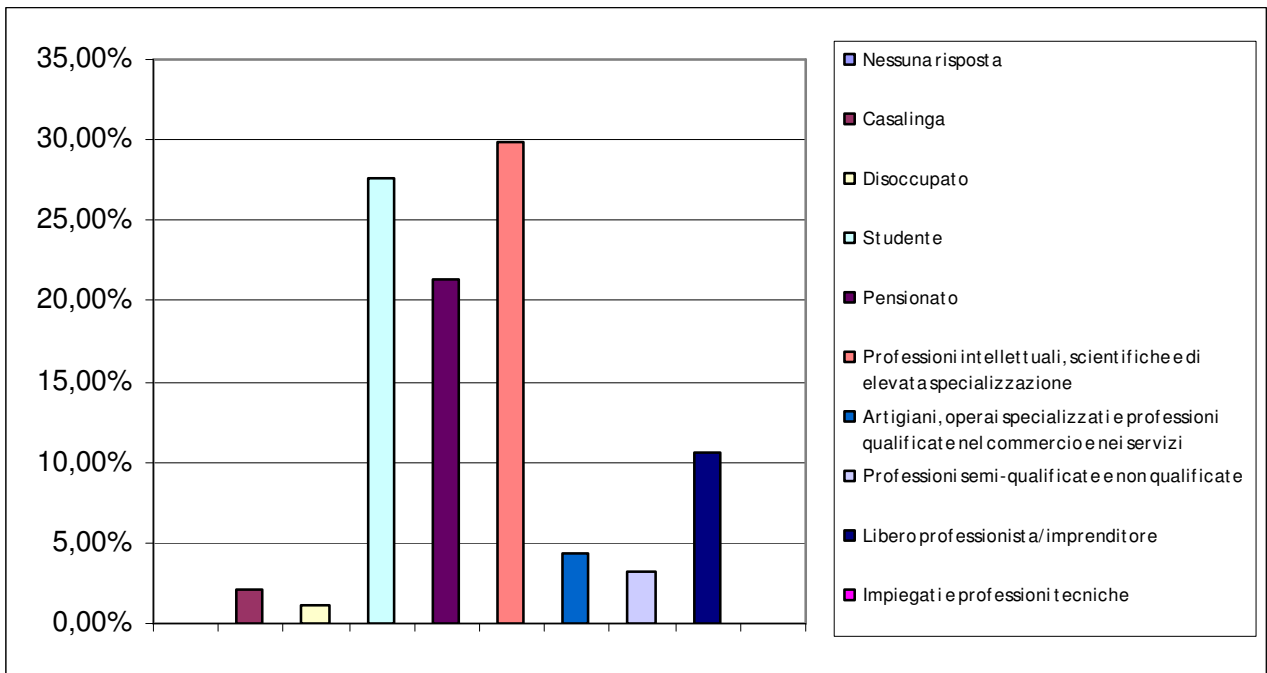
Età		
Risposta	Conta	Percentuale
Nessuna risposta	0	0,00%
da 14 a 18 anni	1	1,06%
da 19 a 24 anni	15	15,96%
da 25 a 30 anni	17	18,09%
da 31 a 40 anni	15	15,96%
da 41 a 50 anni	15	15,96%
da 51 a 64 anni	14	14,89%
da 65 a 75 anni	10	10,64%
da 76 anni in poi	7	7,45%



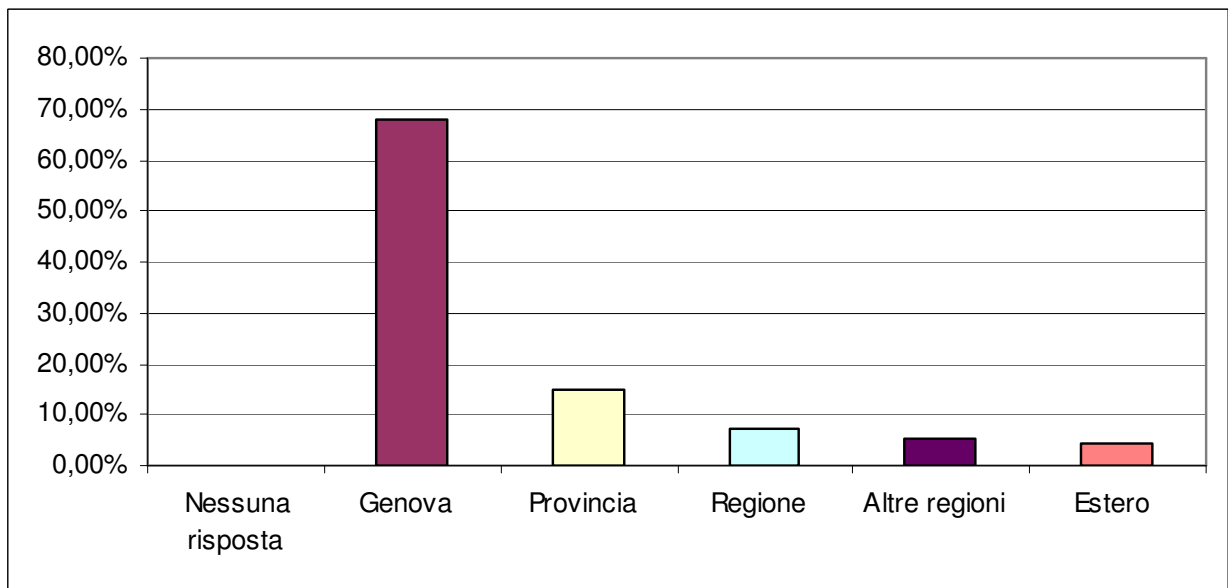
Titolo di studio		
Risposta	Conta	Percentuale
Nessuna risposta	0	0,00%
Licenza elementare	0	0,00%
Licenza media	4	4,26%
Diploma di maturità	34	36,17%
Laurea	39	41,49%
Post-Laurea	17	18,09%



Professione		
Risposta	Conta	Percentuale
Nessuna risposta	0	0,00%
Casalinga	2	2,13%
Disoccupato	1	1,06%
Studente	26	27,66%
Pensionato	20	21,28%
Professioni intellettuali, scientifiche e di elevata specializzazione	28	29,79%
Artigiani, operai specializzati e professioni qualificate nel commercio e nei servizi	4	4,26%
Professioni semi-qualificate e non qualificate	3	3,19%
Libero professionista/imprenditore	10	10,64%
Impiegati e professioni tecniche	0	0,00%

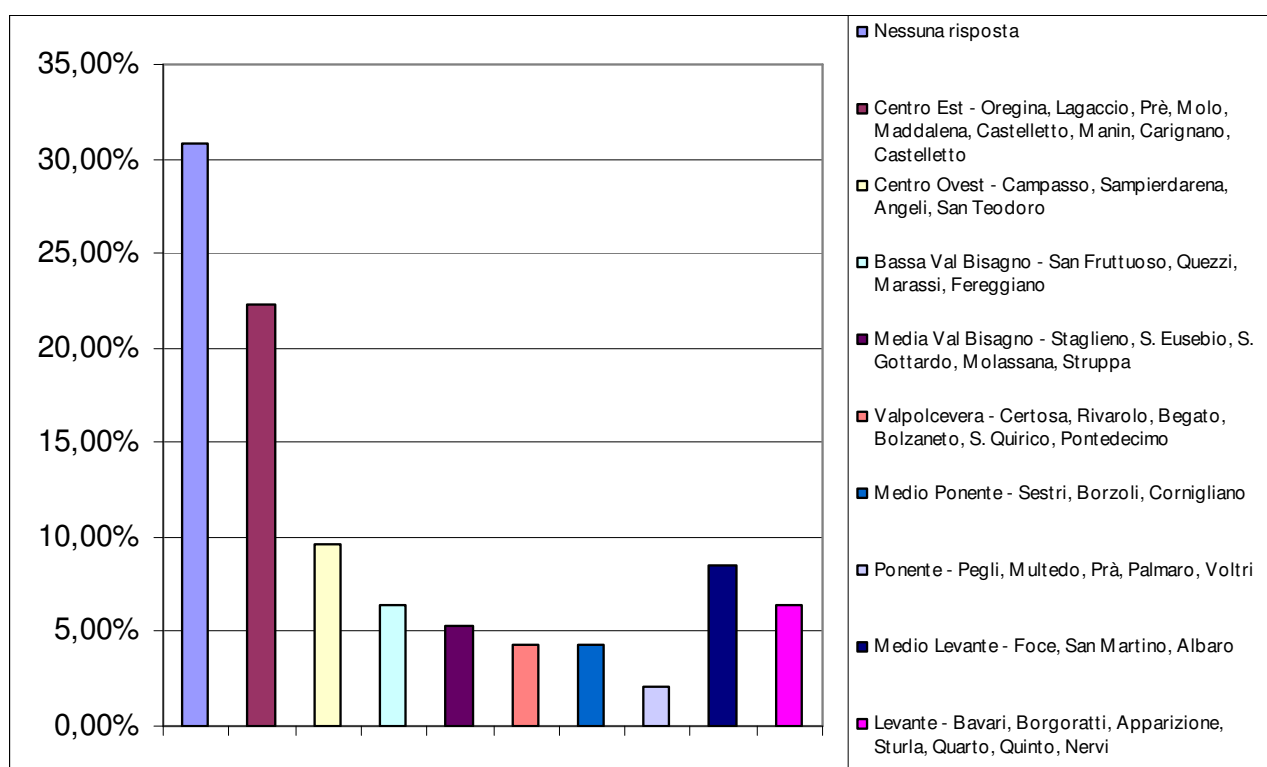


Provenienza		
Risposta	Conta	Percentuale
Nessuna risposta	0	0,00%
Genova	64	68,09%
Provincia	14	14,89%
Regione	7	7,45%
Altre regioni	5	5,32%
Estero	4	4,26%



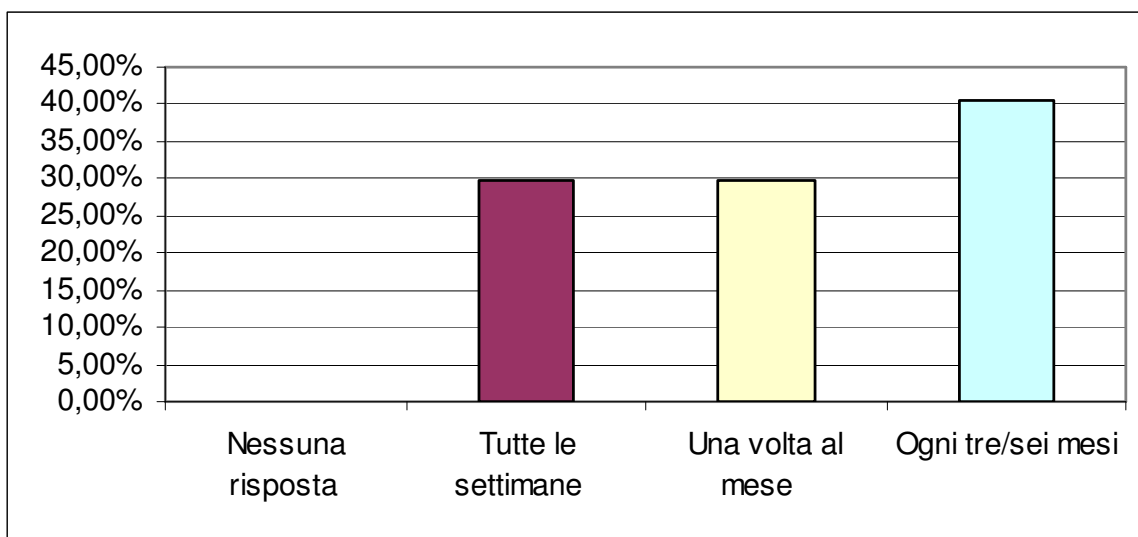
Municipio di provenienza (se alla domanda n. 6 si è risposto "Genova")

Risposta	Conta	Percentuale
Nessuna risposta	29	30,85%
Centro Est - Oregina, Lagaccio, Prè, Molo, Maddalena, Castelletto, Manin, Carignano, Castelletto	21	22,34%
Centro Ovest - Campasso, Sampierdarena, Angeli, San Teodoro	9	9,57%
Bassa Val Bisagno - San Fruttuoso, Quezzi, Marassi, Fereggiano	6	6,38%
Media Val Bisagno - Staglieno, S. Eusebio, S. Gottardo, Molassana, Struppa	5	5,32%
Valpolcevera - Certosa, Rivarolo, Begato, Bolzaneto, S. Quirico, Pontedecimo	4	4,26%
Medio Ponente - Sestri, Borzoli, Cornigliano	4	4,26%
Ponente - Pegli, Multedo, Prà, Palmaro, Voltri	2	2,13%
Medio Levante - Foce, San Martino, Albaro	8	8,51%
Levante - Bavari, Borgoratti, Apparizione, Sturla, Quarto, Quinto, Nervi	6	6,38%



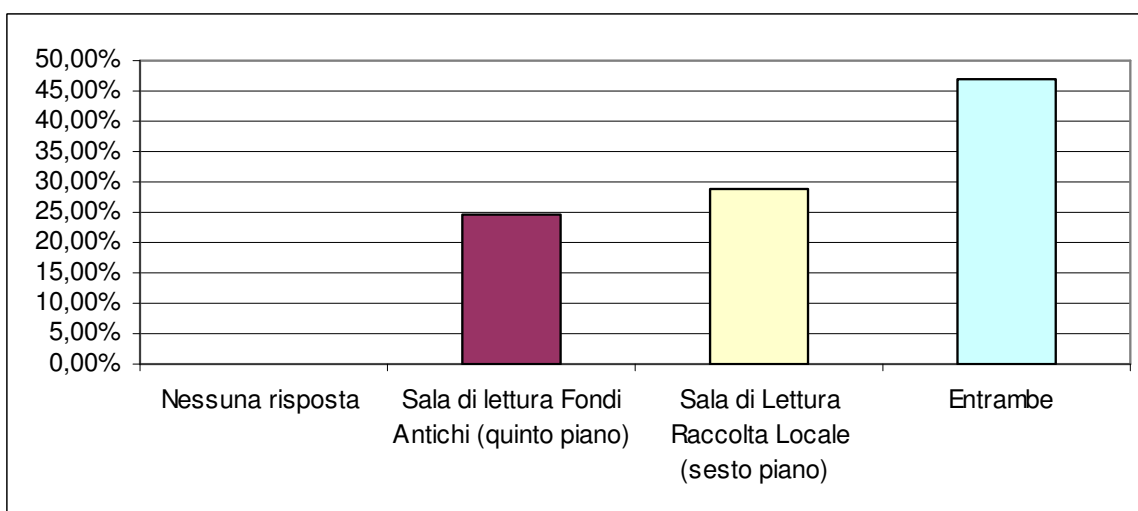
Con quale frequenza frequenta la sezione di conservazione?

Risposta	Conta	Percentuale
Nessuna risposta	0	0,00%
Tutte le settimane	28	29,79%
Una volta al mese	28	29,79%
Ogni tre/sei mesi	38	40,43%



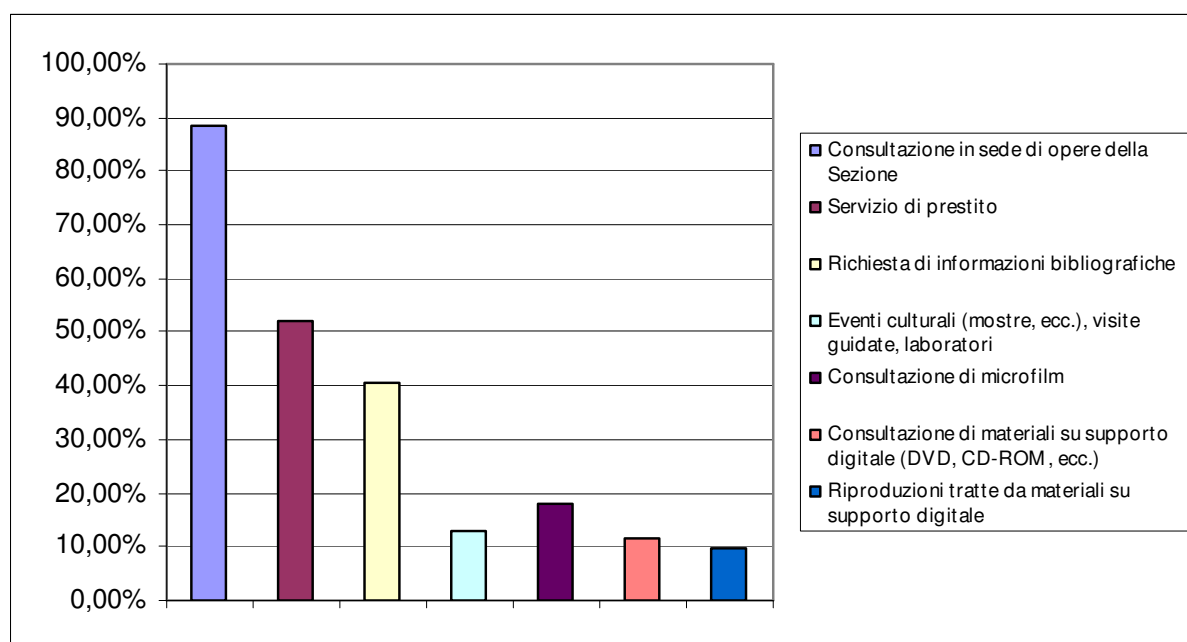
Quale delle due sale di lettura della sezione di conservazione frequenta abitualmente?

Risposta	Conta	Percentuale
Nessuna risposta	0	0,00%
Sala di lettura Fondi Antichi (quinto piano)	23	24,47%
Sala di Lettura Raccolta Locale (sesto piano)	27	28,72%
Entrambe	44	46,81%



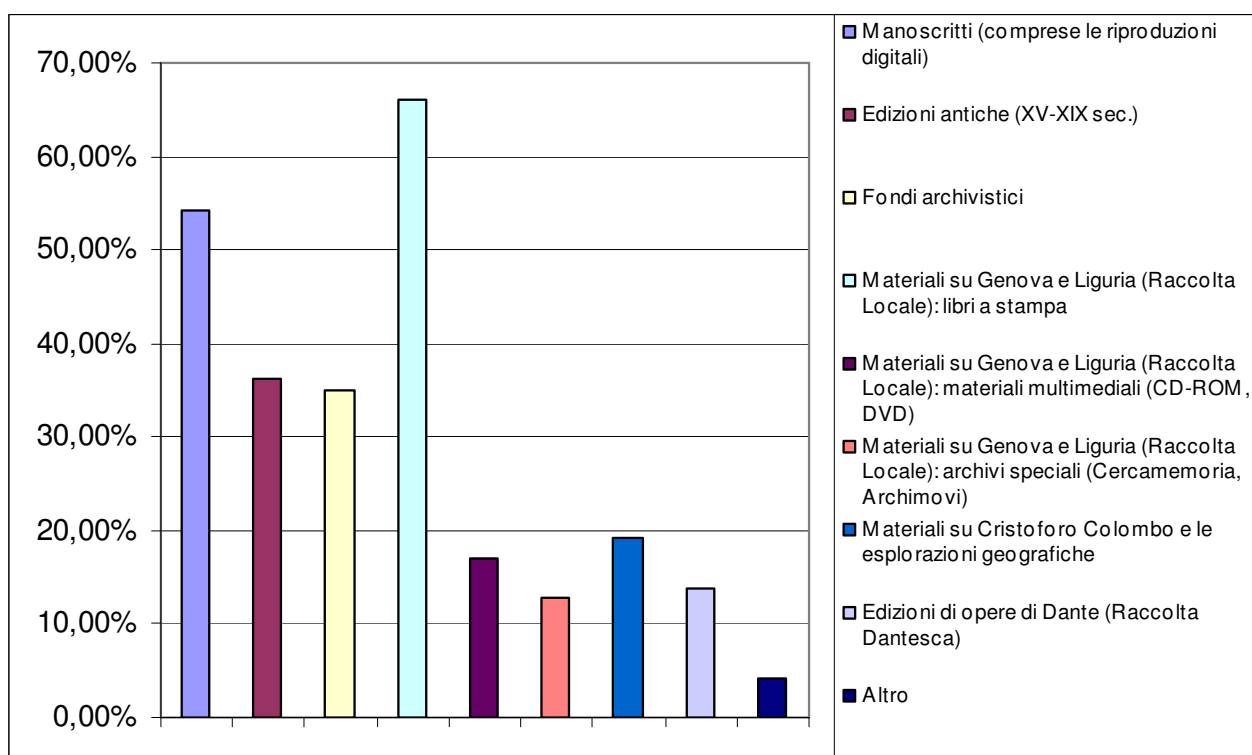
Quali servizi offerti dalla Sezione di Conservazione utilizza (possibile barrare più caselle)?

Risposta	Conta	Percentuale
Consultazione in sede di opere della Sezione	83	88,30%
Servizio di prestito	49	52,13%
Richiesta di informazioni bibliografiche	38	40,43%
Eventi culturali (mostre, ecc.), visite guidate, laboratori	12	12,77%
Consultazione di microfilm	17	18,09%
Consultazione di materiali su supporto digitale (DVD, CD-ROM, ecc.)	11	11,70%
Riproduzioni tratte da materiali su supporto digitale	9	9,57%



Quali delle seguenti tipologie di materiali disponibile presso la Sezione di Conservazione conosci (possibile barrare più caselle)?

Risposta	Conta	Percentuale
Manoscritti (comprese le riproduzioni digitali)	51	54,26%
Edizioni antiche (XV-XIX sec.)	34	36,17%
Fondi archivistici	33	35,11%
Materiali su Genova e Liguria (Raccolta Locale): libri a stampa	62	65,96%
Materiali su Genova e Liguria (Raccolta Locale): materiali multimediali (CD-ROM, DVD)	16	17,02%
Materiali su Genova e Liguria (Raccolta Locale): archivi speciali (Cercamemoria, Archimovi)	12	12,77%
Materiali su Cristoforo Colombo e le esplorazioni geografiche	18	19,15%
Edizioni di opere di Dante (Raccolta Dantesca)	13	13,83%
Altro	4	4,26%



Conosce la rivista semestrale di storia locale e informazioni bibliografiche "La Berio"

Risposta	Conta	Percentuale
Nessuna risposta	0	0,00%
Sì	49	52,13%
No	45	47,87%

**Utilizzando una scala da 1 (per niente importante) a 4 (molto importante) indichi quale importanza attribuisce ai diversi aspetti del servizio
[Cortesìa e disponibilità del personale]**

Risposta	Conta	Percentuale
Nessuna risposta	0	0,00%
per niente importante	0	0,00%
poco importante	0	0,00%
importante	19	20,21%
molto importante	75	79,79%

**Utilizzando una scala da 1 (per niente importante) a 4 (molto importante) indichi quale importanza attribuisce ai diversi aspetti del servizio
[Comfort degli spazi: accessibilità]**

Risposta	Conta	Percentuale
Nessuna risposta	0	0,00%
per niente importante	0	0,00%
poco importante	3	3,19%
importante	24	25,53%
molto importante	67	71,28%

**Utilizzando una scala da 1 (per niente importante) a 4 (molto importante) indichi quale importanza attribuisce ai diversi aspetti del servizio
[Comfort degli spazi: rispetto del silenzio]**

Risposta	Conta	Percentuale
Nessuna risposta	0	0,00%
per niente importante	0	0,00%
poco importante	2	2,13%
importante	27	28,72%
molto importante	65	69,15%

**Utilizzando una scala da 1 (per niente importante) a 4 (molto importante) indichi quale importanza attribuisce ai diversi aspetti del servizio
[Comfort degli spazi: pulizia]**

Risposta	Conta	Percentuale
Nessuna risposta	0	0,00%
per niente importante	0	0,00%
poco importante	3	3,19%
importante	23	24,47%
molto importante	68	72,34%

**Utilizzando una scala da 1 (per niente importante) a 4 (molto importante) indichi quale importanza attribuisce ai diversi aspetti del servizio
[Adeguatezza delle attrezzature informatiche al pubblico]**

Risposta	Conta	Percentuale
Nessuna risposta	0	0,00%
per niente importante	0	0,00%
poco importante	3	3,19%
importante	28	29,79%
molto importante	63	67,02%

**Utilizzando una scala da 1 (per niente importante) a 4 (molto importante) indichi quale importanza attribuisce ai diversi aspetti del servizio
[Aggiornamento del patrimonio bibliografico]**

Risposta	Conta	Percentuale
Nessuna risposta	0	0,00%
per niente importante	0	0,00%
poco importante	0	0,00%
importante	23	24,47%
molto importante	71	75,53%

**Utilizzando una scala da 1 (per niente importante) a 4 (molto importante) indichi quale importanza attribuisce ai diversi aspetti del servizio
[Adeguatezza del servizio di informazione/consulenza]**

Risposta	Conta	Percentuale
Nessuna risposta	0	0,00%
per niente importante	0	0,00%
poco importante	0	0,00%
importante	24	25,53%
molto importante	70	74,47%

**Utilizzando una scala da 1 (per niente importante) a 4 (molto importante) indichi quale importanza attribuisce ai diversi aspetti del servizio
[Organizzazione di eventi, visite guidate, laboratori]**

Risposta	Conta	Percentuale
Nessuna risposta	0	0,00%
per niente importante	7	7,45%
poco importante	20	21,28%
importante	41	43,62%
molto importante	26	27,66%

**Utilizzando una scala da 1 (per niente importante) a 4 (molto importante) indichi quale importanza attribuisce ai diversi aspetti del servizio
[Adeguatezza dei servizi complementari (servizio microfilm, servizio di riproduzione da supporti digitali, ecc.)]**

Risposta	Conta	Percentuale
Nessuna risposta	0	0,00%
per niente importante	1	1,06%
poco importante	9	9,57%
importante	41	43,62%
molto importante	43	45,74%

**Esprima il suo giudizio sulla Sezione di Conservazione: indichi quanto soddisfatto, con riferimento ai diversi aspetti del servizio offerto, assegnando un voto da 1 ("per niente soddisfatto") a 4 ("molto soddisfatto") [si prega di non barrare le caselle che corrispondono ai servizi non utilizzati]
[Cortesia e disponibilità del personale]**

Risposta	Conta	Percentuale
Nessuna risposta	0	0,00%
per niente soddisfatto	0	0,00%
poco soddisfatto	0	0,00%
soddisfatto	26	27,66%
molto soddisfatto	68	72,34%

Esprima il suo giudizio sulla Sezione di Conservazione: indichi quanto soddisfatto, con riferimento ai diversi aspetti del servizio offerto, assegnando un voto da 1 ("per niente soddisfatto") a 4 ("molto soddisfatto") [si prega di non barrare le caselle che corrispondono ai servizi non utilizzati]
[Comfort degli spazi: accessibilità]

Risposta	Conta	Percentuale
Nessuna risposta	0	0,00%
per niente soddisfatto	0	0,00%
poco soddisfatto	4	4,26%
soddisfatto	33	35,11%
molto soddisfatto	57	60,64%

Esprima il suo giudizio sulla Sezione di Conservazione: indichi quanto soddisfatto, con riferimento ai diversi aspetti del servizio offerto, assegnando un voto da 1 ("per niente soddisfatto") a 4 ("molto soddisfatto") [si prega di non barrare le caselle che corrispondono ai servizi non utilizzati]
[Comfort degli spazi: rispetto del silenzio]

Risposta	Conta	Percentuale
Nessuna risposta	0	0,00%
per niente soddisfatto	1	1,06%
poco soddisfatto	1	1,06%
soddisfatto	35	37,23%
molto soddisfatto	57	60,64%

Esprima il suo giudizio sulla Sezione di Conservazione: indichi quanto soddisfatto, con riferimento ai diversi aspetti del servizio offerto, assegnando un voto da 1 ("per niente soddisfatto") a 4 ("molto soddisfatto") [si prega di non barrare le caselle che corrispondono ai servizi non utilizzati]
[Comfort degli spazi: pulizia]

Risposta	Conta	Percentuale
Nessuna risposta	0	0,00%
per niente soddisfatto	0	0,00%
poco soddisfatto	5	5,32%
soddisfatto	31	32,98%
molto soddisfatto	58	61,70%

Esprima il suo giudizio sulla Sezione di Conservazione: indichi quanto soddisfatto, con riferimento ai diversi aspetti del servizio offerto, assegnando un voto da 1 ("per niente soddisfatto") a 4 ("molto soddisfatto") [si prega di non barrare le caselle che corrispondono ai servizi non utilizzati]

[Adeguatezza delle attrezzature informatiche al pubblico]

Risposta	Conta	Percentuale
Nessuna risposta	0	0,00%
per niente soddisfatto	0	0,00%
poco soddisfatto	8	8,51%
soddisfatto	47	50,00%
molto soddisfatto	39	41,49%

Esprima il suo giudizio sulla Sezione di Conservazione: indichi quanto soddisfatto, con riferimento ai diversi aspetti del servizio offerto, assegnando un voto da 1 ("per niente soddisfatto") a 4 ("molto soddisfatto") [si prega di non barrare le caselle che corrispondono ai servizi non utilizzati]

[Aggiornamento del patrimonio bibliografico]

Risposta	Conta	Percentuale
Nessuna risposta	0	0,00%
per niente soddisfatto	2	2,13%
poco soddisfatto	4	4,26%
soddisfatto	47	50,00%
molto soddisfatto	41	43,62%

Esprima il suo giudizio sulla Sezione di Conservazione: indichi quanto soddisfatto, con riferimento ai diversi aspetti del servizio offerto, assegnando un voto da 1 ("per niente soddisfatto") a 4 ("molto soddisfatto") [si prega di non barrare le caselle che corrispondono ai servizi non utilizzati]

[Adeguatezza del servizio di informazione/consulenza]

Risposta	Conta	Percentuale
Nessuna risposta	0	0,00%
per niente soddisfatto	1	1,06%
poco soddisfatto	4	4,26%
soddisfatto	38	40,43%
molto soddisfatto	51	54,26%

Esprima il suo giudizio sulla Sezione di Conservazione: indichi quanto soddisfatto, con riferimento ai diversi aspetti del servizio offerto, assegnando un voto da 1 ("per niente soddisfatto") a 4 ("molto soddisfatto") [si prega di non barrare le caselle che corrispondono ai servizi non utilizzati]
[Organizzazione di eventi, visite guidate, laboratori]

Risposta	Conta	Percentuale
Nessuna risposta	0	0,00%
per niente soddisfatto	6	6,38%
poco soddisfatto	6	6,38%
soddisfatto	47	50,00%
molto soddisfatto	35	37,23%

Esprima il suo giudizio sulla Sezione di Conservazione: indichi quanto soddisfatto, con riferimento ai diversi aspetti del servizio offerto, assegnando un voto da 1 ("per niente soddisfatto") a 4 ("molto soddisfatto") [si prega di non barrare le caselle che corrispondono ai servizi non utilizzati]
[Adeguatezza dei servizi complementari (servizio microfilm, servizio di riproduzione da supporti digitali, ecc.)]

Risposta	Conta	Percentuale
Nessuna risposta	0	0,00%
per niente soddisfatto	5	5,32%
poco soddisfatto	9	9,57%
soddisfatto	47	50,00%
molto soddisfatto	33	35,11%