

COMUNE DI GENOVA
Piano di Emergenza e di Evacuazione
Palazzo Fieschi piano T
 Via Sestri, 34 16154 Genova

CARTELLONISTICA DI SICUREZZA

 IDRANTE	 USCITA DI EMERGENZA
 ALLARME ANTINCENDIO	 PUNTO DI RACCOLTA
 ESTINTORE PORTATILE	 LUOGO STATICO SICURO L.S.S.
 QUADRO ELETTRICO DI ZONA	 CASSETTA DI PRONTO SOCCORSO
 PERCORSO DI ESODO VERSO L'ALTO	 VOI SIETE QUI
 PERCORSO DI ESODO ORIZZONTALE	
 PERCORSO DI ESODO VERSO IL BASSO	

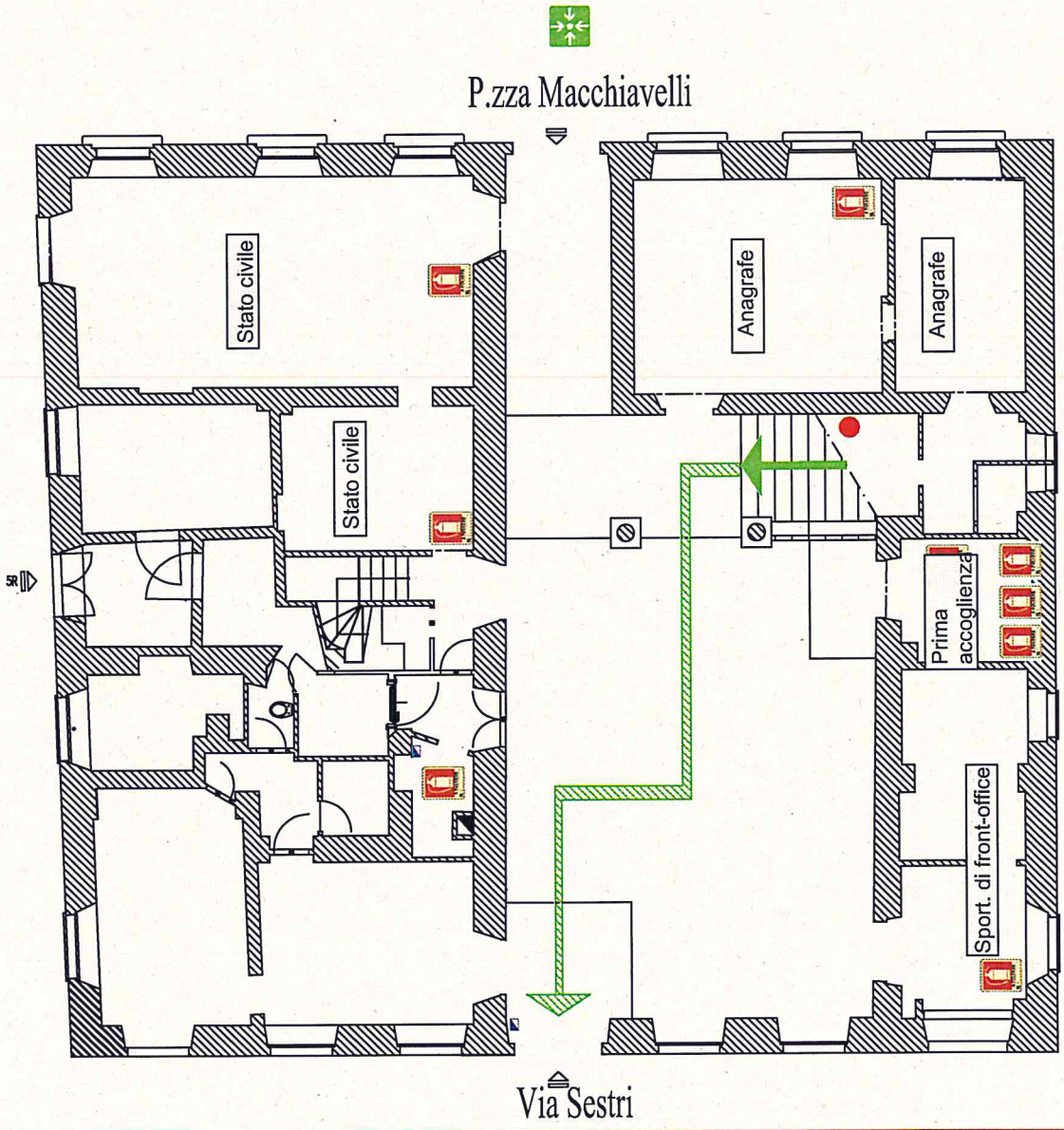
PROCEDURE DI SEGNALAZIONE EMERGENZE
 Chiunque avverta un principio di incendio o di una situazione anomala comporrà il numero di emergenza 112, segnalando il luogo e il tipo di emergenza. In attesa dell'arrivo dei soccorsi, si dovrà intervenire con le procedure di emergenza.

PROCEDURE DA SEGUIRE NELLA FASE DI EVACUAZIONE
 All'attivazione della comunicazione di allarme ciascuno dovrà:

MANTENERE LA CALMA

- > abbandonare ordinatamente senza indugio l'area cui si trova, senza attardarsi per recuperare oggetti personali o per altri motivi;
- > **SEGUIRE LA VIA D'ESODO** più vicina indicata dalla **SEGNALETICA DI SICUREZZA**
- > muoversi **IN MODO CALMO**, senza intralciare le altre persone che stanno uscendo e, se necessario, prestare loro aiuto;
- > raggiungere il punto di raccolta esterno;
- > attendere disposizioni fino al **FINE STATO ALLARME** da parte del Responsabile Coordinamento dell'Emergenza

Responsabile Comando dei Vigili del Fuoco presente sul luogo
 Responsabile Forze dell'Ordine (Polizia, Carabinieri, ecc.) presenti sul luogo



P.zza Macchiavelli

Via Ursone da Sestri

Via Sestri