



CASALGRANDE PADANA

Pave your way

CASALGRANDE PADANA nasce nel 1960



Prima azienda in Italia a focalizzare la produzione sul grès porcellanato, ha conosciuto uno straordinario trend di crescita, fino ad occupare una posizione di assoluto rilievo internazionale, contando oggi più di 500 dipendenti, impiegati in quattro stabilimenti.





Da sempre la strategia di Casalgrande Padana è orientata alla **qualità totale**; la costante ricerca dell'eccellenza, unita ad importanti investimenti tecnologici, consente a Casalgrande Padana di offrire ai propri clienti una gamma di piastrelle universali, ideali per pavimenti e rivestimenti, per ambienti ad alto traffico, per spazi residenziali, per il terziario, per l'industria e per realizzare i percorsi guida per disabili visivi.

Tactile

Percorso guida per disabili visivi



GRANITOGRES TACTILE

è un linguaggio speciale, impresso su piastrelle in grès fine porcellanato a tutta massa, in grado di garantire una maggiore autonomia e sicurezza ai disabili visivi nei loro spostamenti.

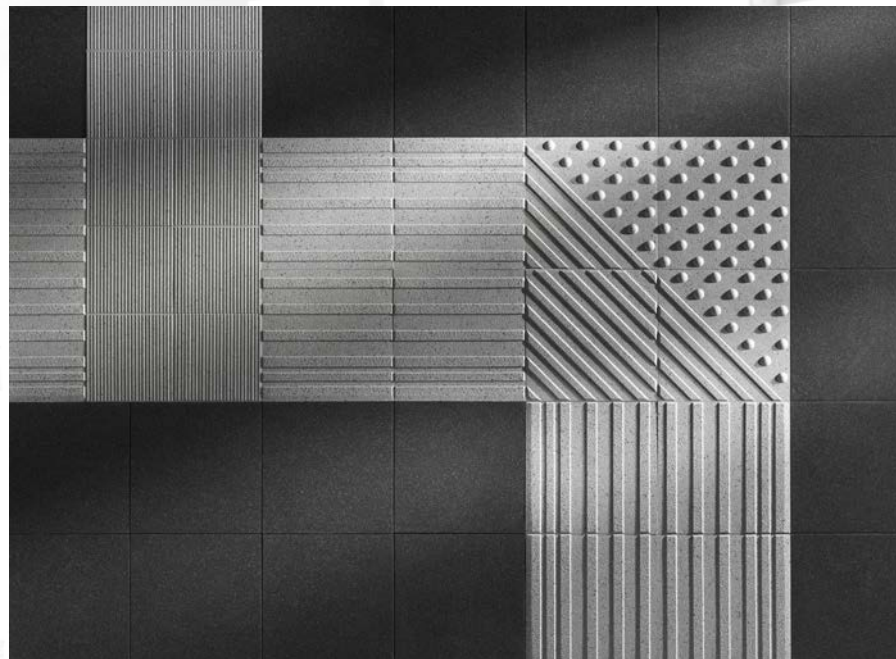


Tactile

Percorso guida per disabili visivi



Gli elementi modulari della pavimentazione TACTILE sono articolati in codici informativi di semplice comprensione, che forniscono indicazioni direzionali e avvisi situazionali attraverso 4 differenti canali:



Tactile

Percorso guida per disabili visivi



1. Il senso tattile plantare
2. Il senso tattile manuale (attraverso il bastone bianco)
3. L'udito
4. Il contrasto cromatico o, più esattamente, di luminanza (per gli ipovedenti)



Tactile

Percorso guida per disabili visivi



In riferimento alla luminanza, è opportuno scegliere il colore dei percorsi TACTILE a contrasto con il colore della pavimentazione nella quale è inserito il percorso stesso:

- Pavimento chiaro > percorso TACTILE scuro
- Pavimento scuro > percorso TACTILE chiaro



Tactile

Percorso guida per disabili visivi



Pavimento scuro

Percorso **Tactile** chiaro

Tactile

Percorso guida per disabili visivi



La realizzazione di sistemi atti a favorire la motilità, attraverso la riconoscibilità dei luoghi e delle fonti di pericolo, da parte dei disabili visivi, rappresenta un obbligo di legge, così come ribadito all'art. 1 del D.P.R. 24 luglio 1996 n. 503





GRANITOGRES TACTILE si affianca ed è complementare rispetto al sistema di guide “naturali” che è costituito da quelle particolari conformazioni dei luoghi (muri, marciapiedi, cordoli, siepi, echi sonori, etc.) che consentono al disabile visivo di orientarsi e di proseguire la sua marcia senza bisogno di altre indicazioni



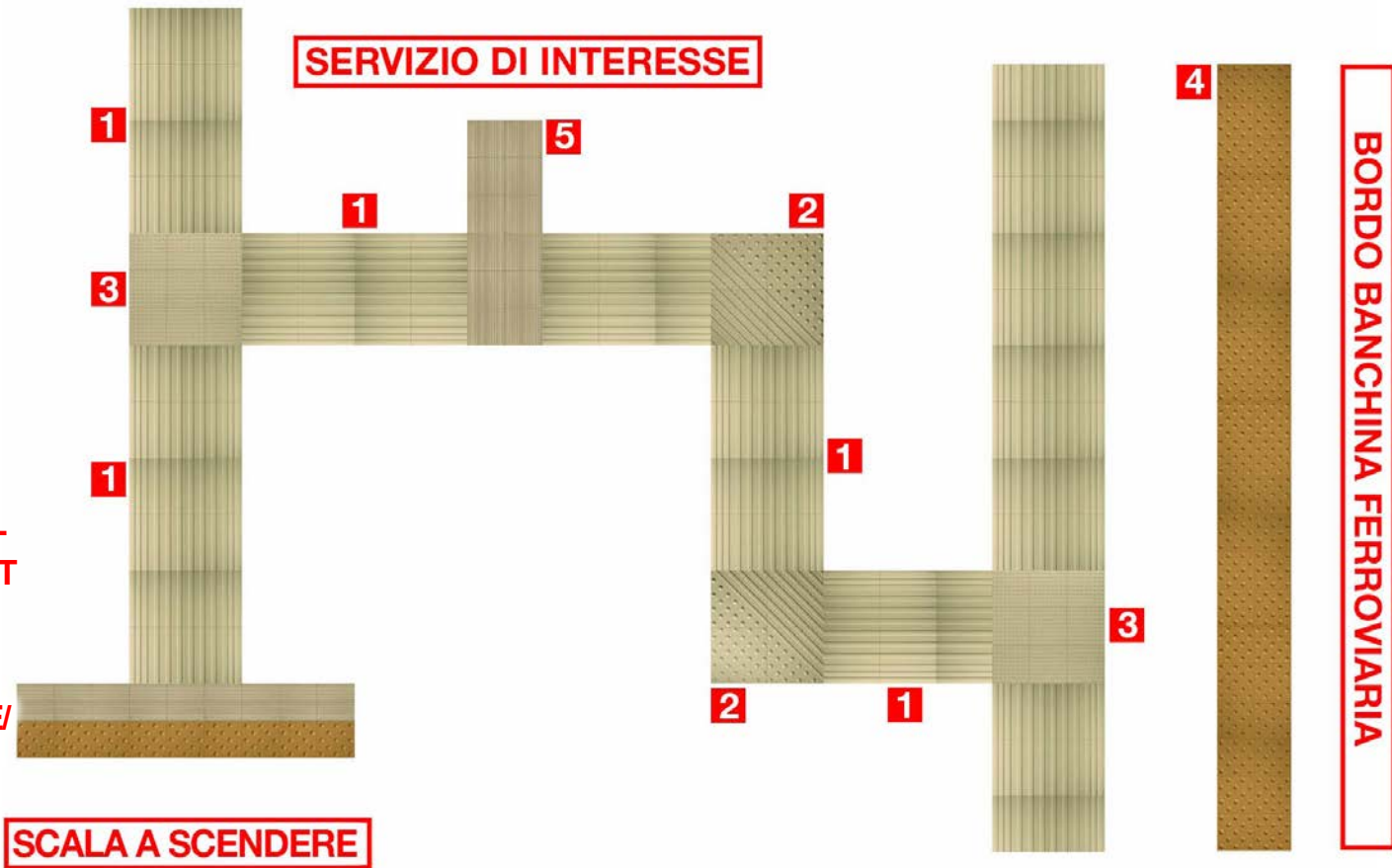
Tactile

Percorso guida per disabili visivi



ESEMPIO DI PERCORSO

- 1 CODICE DIREZIONE
RETTILINEA
- 2 CODICE DI SVOLTA AD L
- 3 CODICE DI INCROCIO A T
- 4 CODICE DI ARRESTO
PERICOLO
- 5 CODICE DI ATTENZIONE/
SERVIZIO
- 6 CODICE DI PERICOLO
VALICABILE



Tactile

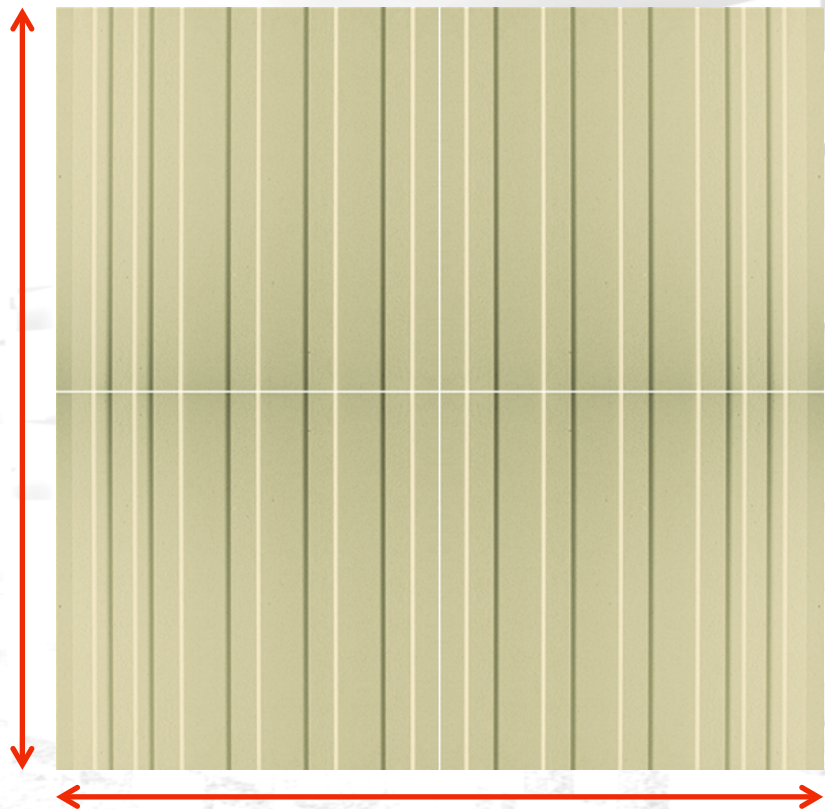
Percorso guida per disabili visivi



1.

**CODICE DI
DIREZIONE
RETTILINEA**

Direzione di marcia



60 cm





1.

**CODICE DI
DIREZIONE
RETTILINEA**

E' costituito da una serie di scanalature parallele al senso di marcia, la cui forma trapezoidale ed i rilievi sono stati appositamente studiati per la migliore riconoscibilità, anche tramite il bastone bianco.

Il codice è realizzato con l'impiego di due piastrelle art. 30x30 Rettilineo affiancate a formare una larghezza del percorso di 60 cm.

La lunghezza del percorso varia secondo la necessità di progetto



Tactile

Percorso guida per disabili visivi

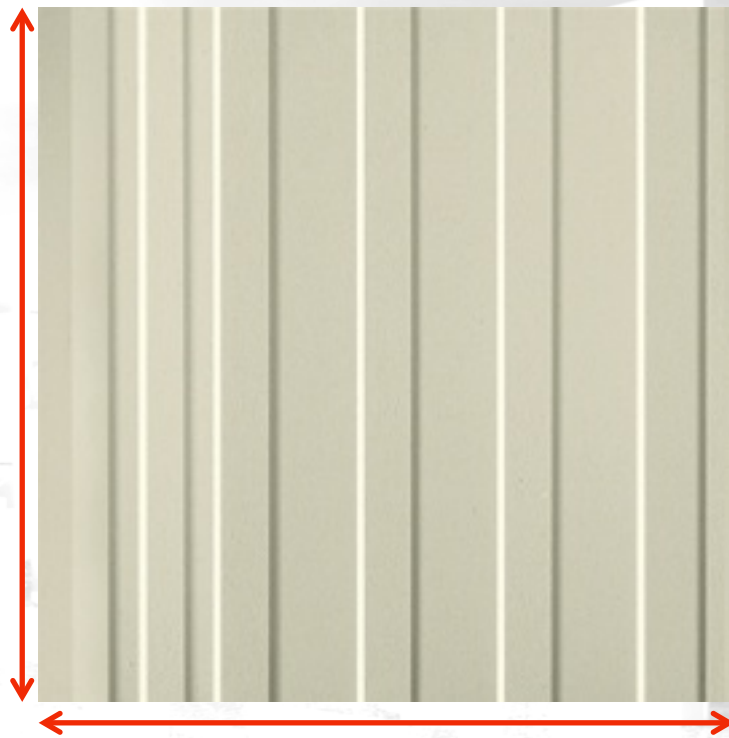


1.

**CODICE DI
DIREZIONE
RETTILINEA**

Art. 30x30 rettilineo

30 cm



30 cm



Tactile

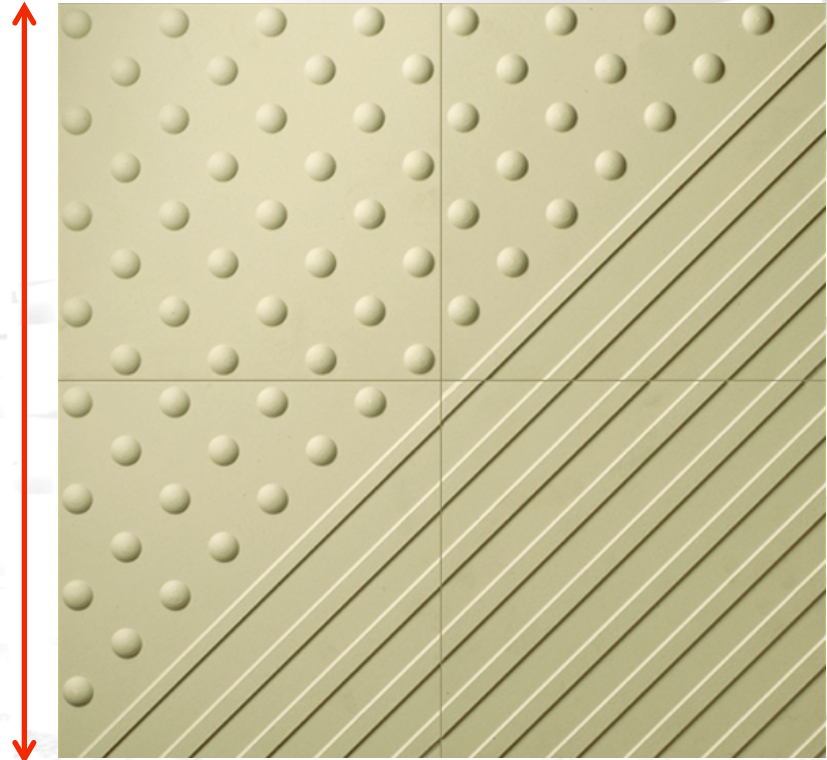
Percorso guida per disabili visivi



2.

**CODICE
DI SVOLTA
AD L**

60 cm



60 cm





2.

**CODICE
DI SVOLTA
AD L**

è un quadrato di 60 cm di lato realizzato accostando 4 piastrelle 30x30 cm recanti 3 differenti finiture superficiali:

Art. 30x30 Tondi

Art. 30x30 Diagonale / Tondi

Art. 30x30 Diagonale



Tactile

Percorso guida per disabili visivi

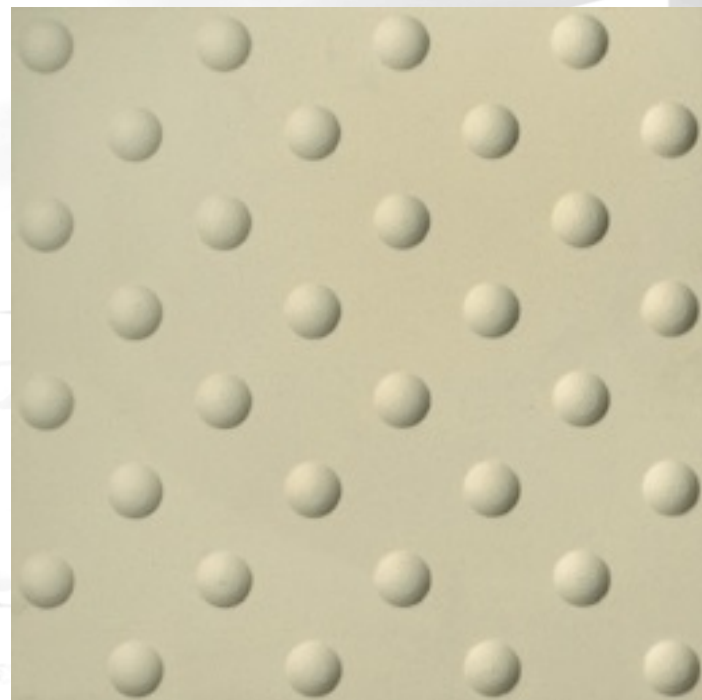


2.

**CODICE
DI SVOLTA
AD L**

Art. 30x30 tondi

30 cm



30 cm



Tactile

Percorso guida per disabili visivi



2.

**CODICE
DI SVOLTA
AD L**

30 cm

Art. 30x30 diagonale

30 cm



Tactile

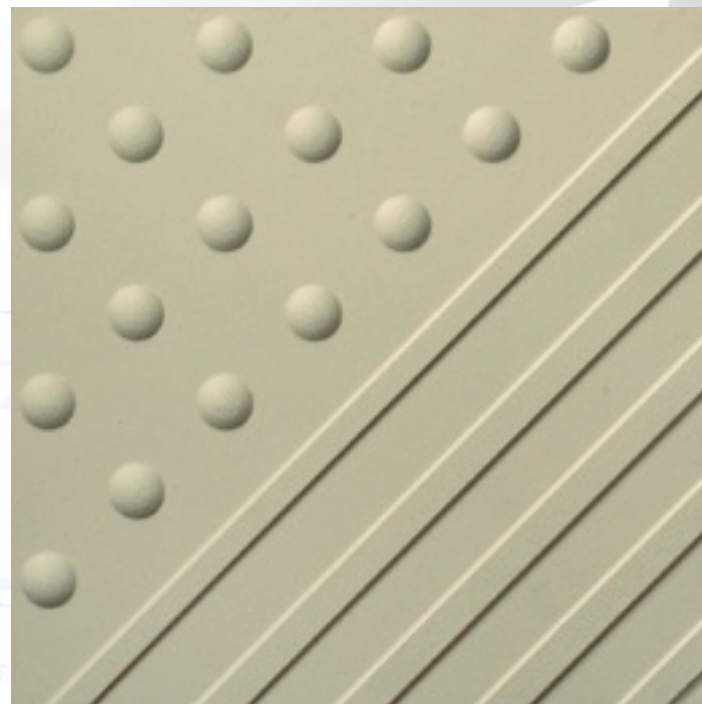
Percorso guida per disabili visivi



2.

**CODICE
DI SVOLTA
AD L**

30 cm



30 cm

Art. 30x30 diagonale/tondi



Tactile

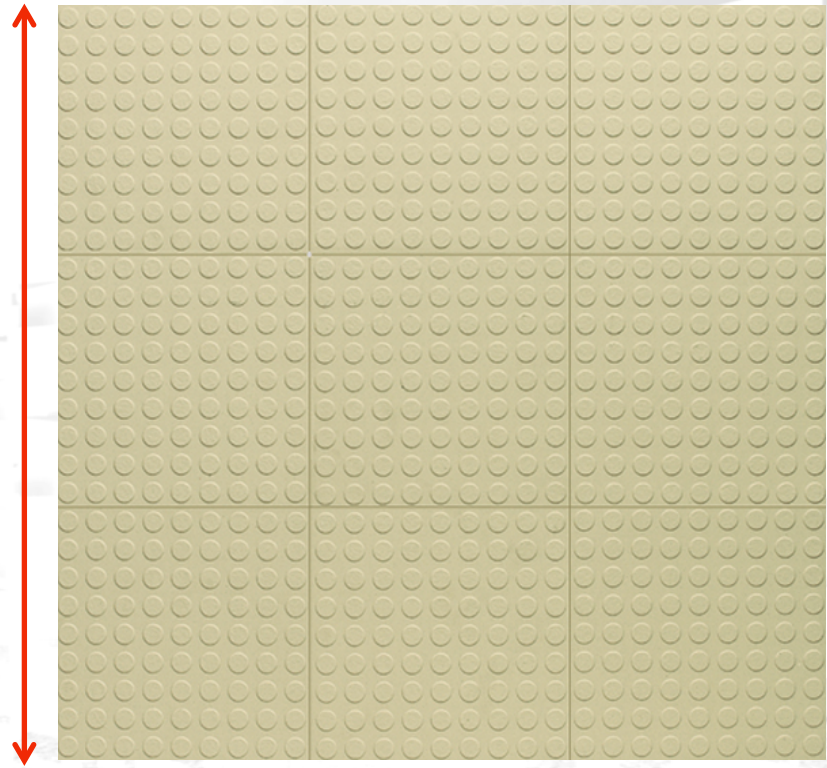
Percorso guida per disabili visivi



3.

**CODICE DI
INCROCIO
A T**

60 cm



60 cm



Tactile

Percorso guida per disabili visivi



3.

**CODICE DI
INCROCIO
A T**

È un quadrato di 60 cm di lato costituito da una superficie bolle-tonata realizzata accostando 9 piastrelle art. 20x20 Borchie



Tactile

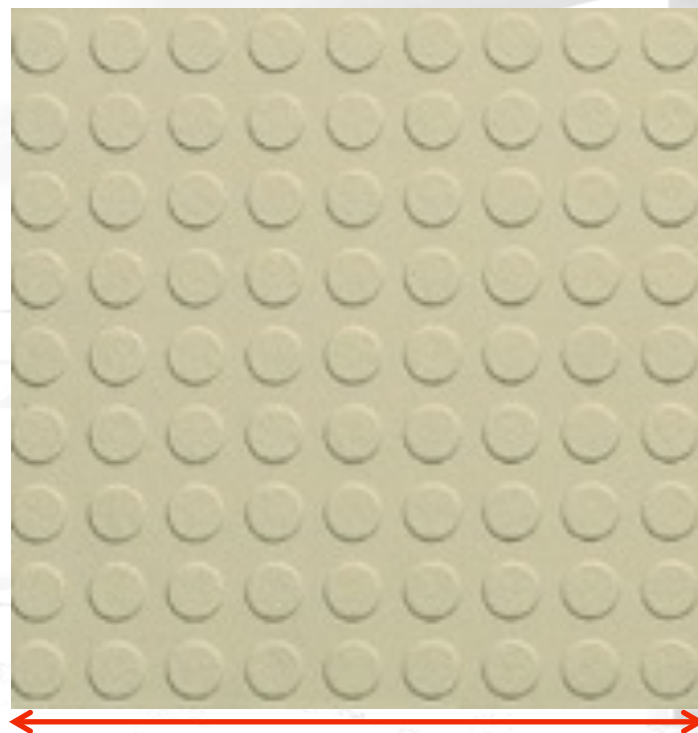
Percorso guida per disabili visivi



3.

**CODICE DI
INCROCIO
A T**

20 cm



20 cm

Art. 20x20 borchie

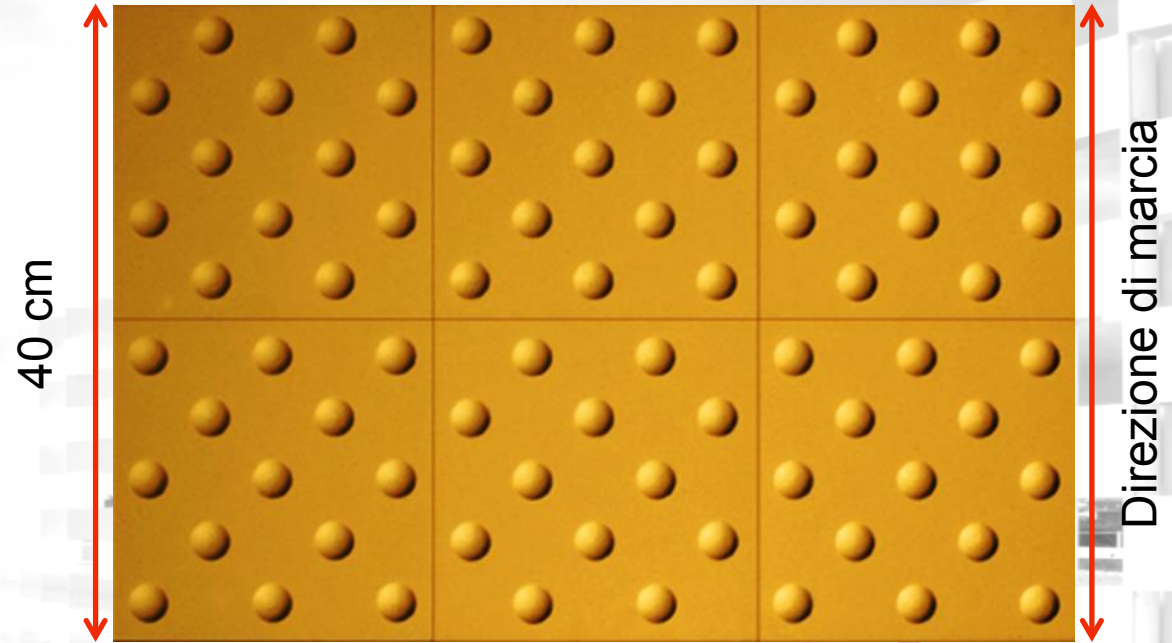


Tactile

Percorso guida per disabili visivi



4.
CODICE DI
ARRESTO
/PERICOLO





4.

**CODICE DI
ARRESTO
/PERICOLO**

E' costituito da una serie di calotte sferiche disposte a reticolo diagonale, avvertibili sotto i piedi in modo da rendere scomoda una prolungata permanenza sopra di esse.

Il codice è composto da due piastrelle (art. 20x20 12 tondi e art. 20x20 13 tondi) posate alternativamente a formare una profondità di 40 cm ed una larghezza minima di 60 cm.



Tactile

Percorso guida per disabili visivi

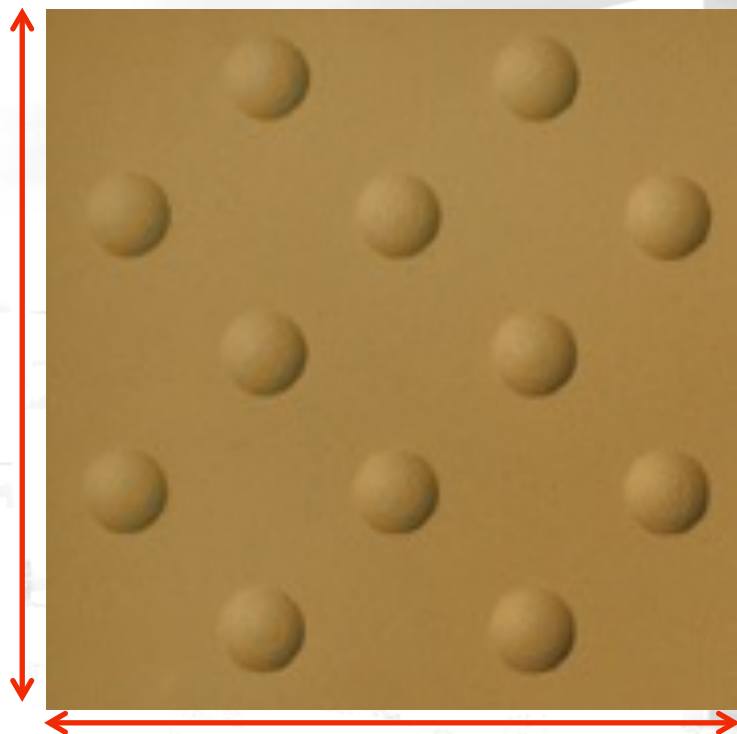


4.

**CODICE DI
ARRESTO
/PERICOLO**

Art. 20x20 12 tondi

20 cm



20 cm



Tactile

Percorso guida per disabili visivi

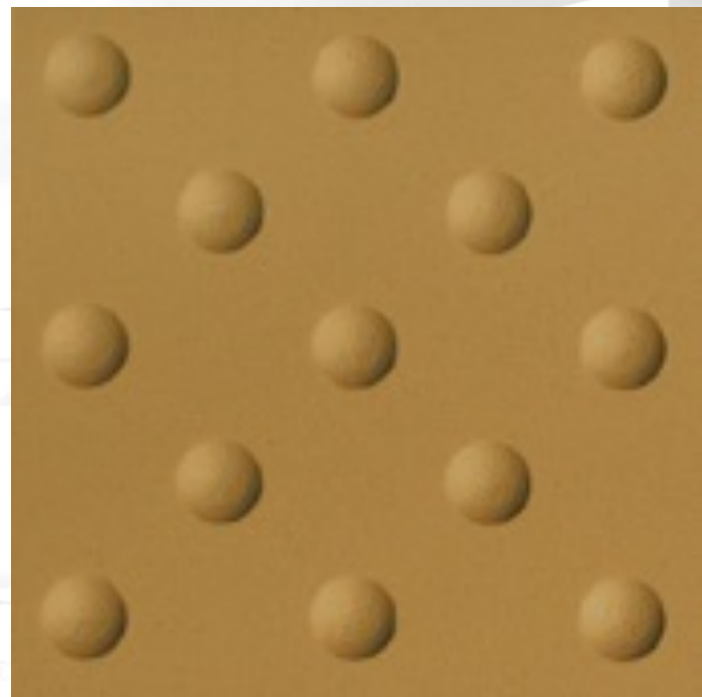


4.

**CODICE DI
ARRESTO
/PERICOLO**

Art. 20x20 13 toni

20 cm



20 cm



Tactile

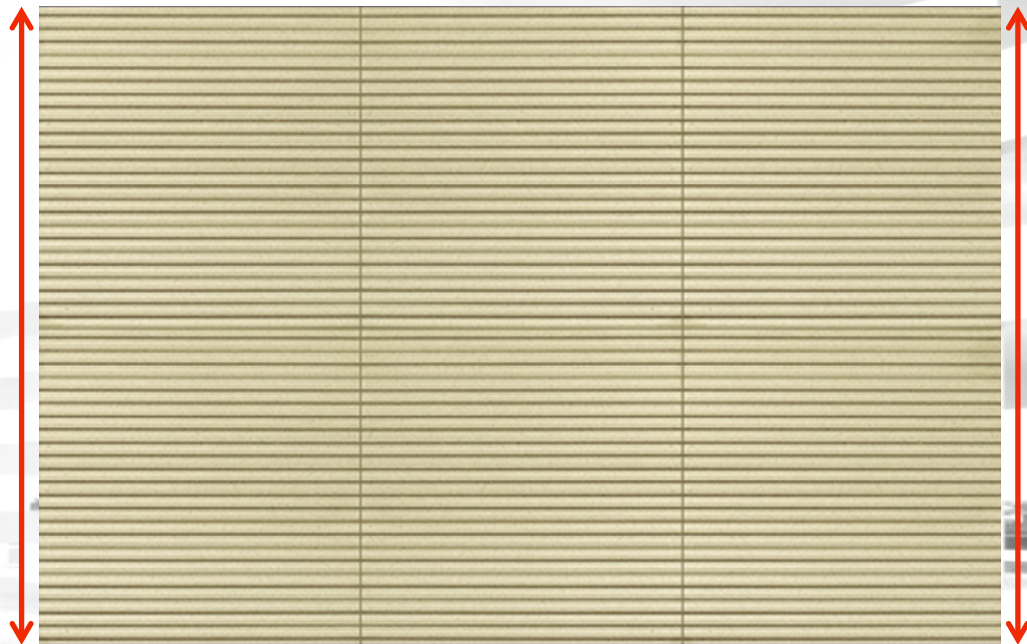
Percorso guida per disabili visivi



5.

**CODICE DI
ATTENZIONE
-SERVIZIO**

40 cm



Direzione di marcia





5.

**CODICE DI
ATTENZIONE
-SERVIZIO**

E' costituito da una striscia di 40 cm di profondità realizzata con piastrelle art. 20x20 Righe aventi superficie finemente righettata e disposta in senso perpendicolare alle scanalature del Codice Rettilineo; la larghezza eccedente i 60 cm del percorso rettilineo viene fatta sporgere in direzione del servizio o dell'oggetto adiacente al percorso su cui si vuole richiamare l'attenzione.



Tactile

Percorso guida per disabili visivi



5.

**CODICE DI
ATTENZIONE
-SERVIZIO**

Art. 20x20 righe

20 cm

20 cm

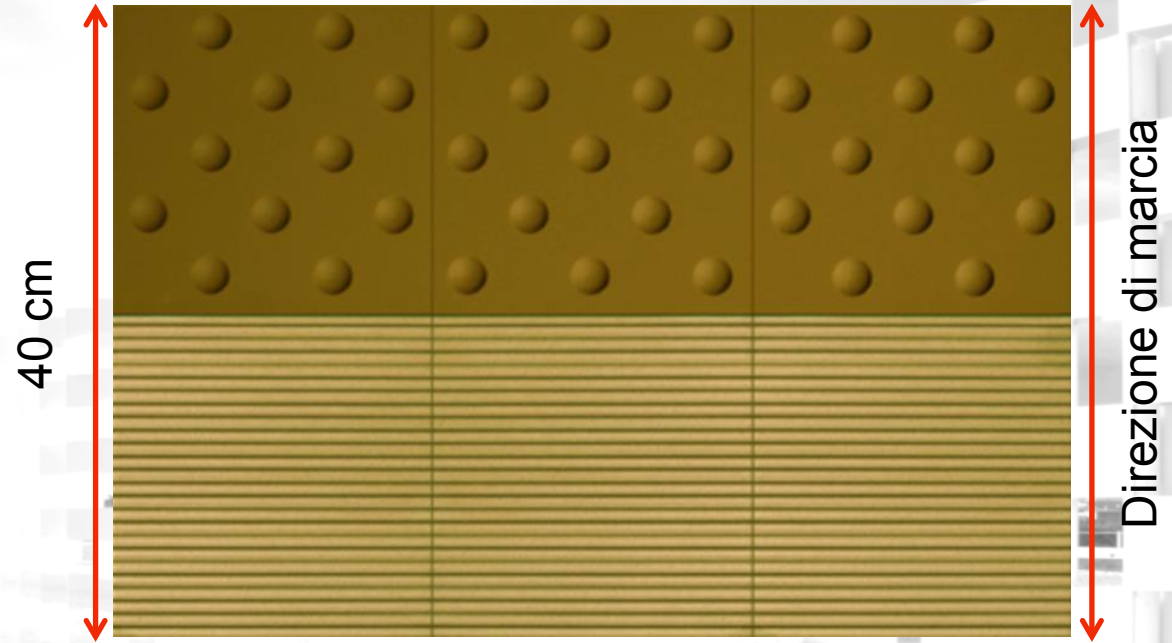


Tactile

Percorso guida per disabili visivi



6.
CODICE DI
PERICOLO
VALICABILE





6.

**CODICE DI
PERICOLO
VALICABILE**

E' una striscia profonda 40 cm realizzata combinando due codici:

- una striscia di Codice di Attenzione / Servizio profonda 20 cm (art. 20x20 righe)
- una striscia di Codice Arresto-Pericolo profonda 20 cm (art. 20x20 12 tondi e art. 20x20 13 tondi)

E' un codice utilizzato a protezione di una zona che deve essere impegnata dal disabile visivo con molta cautela (un attraversamento pedonale o una scalinata in discesa)



Tactile

Percorso guida per disabili visivi



6.

**CODICE DI
PERICOLO
VALICABILE**

Art. 20x20 righe

20 cm

20 cm



Tactile

Percorso guida per disabili visivi

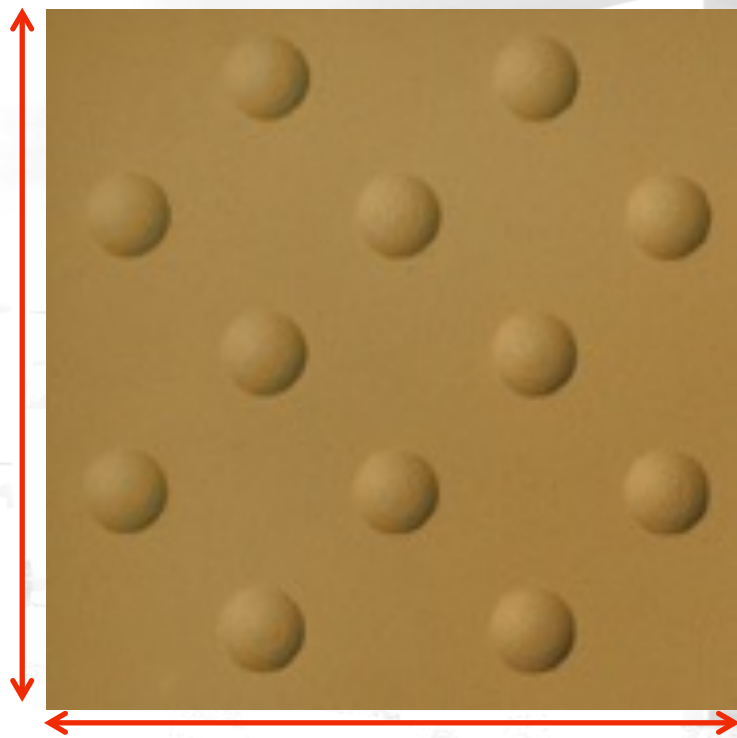


6.

**CODICE DI
PERICOLO
VALICABILE**

Art. 20x20 12 tondi

20 cm



20 cm



Tactile

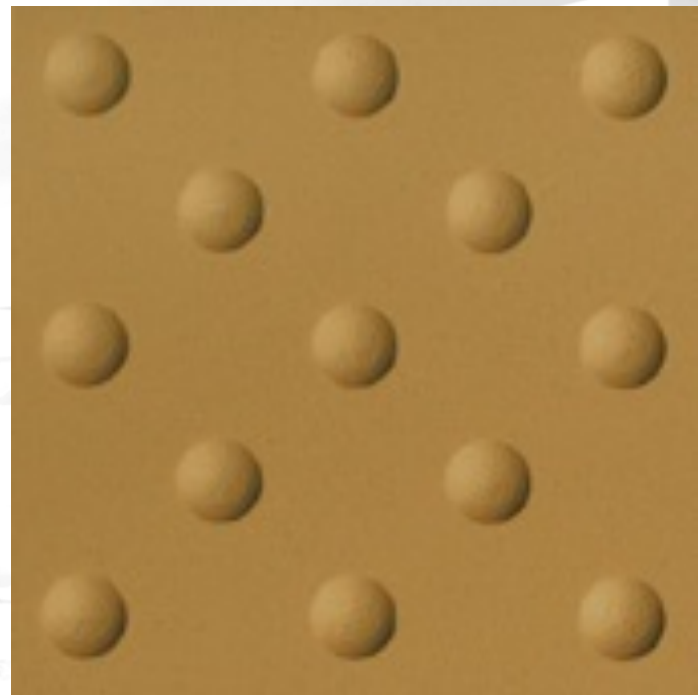
Percorso guida per disabili visivi



6.

**CODICE DI
PERICOLO
VALICABILE**

20 cm

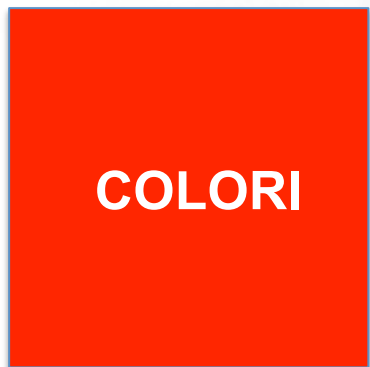


Art. 20x20 13 tondi

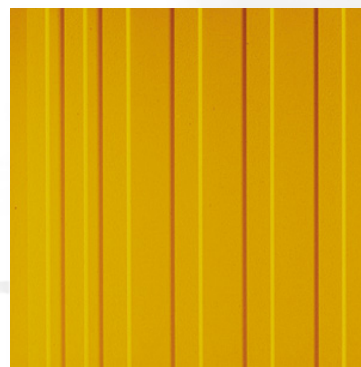


Tactile

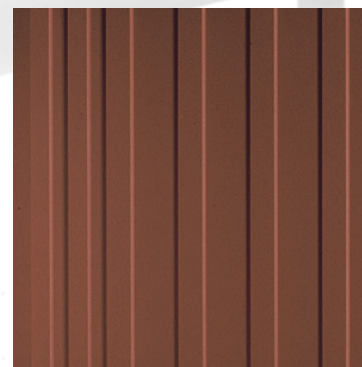
Percorso guida per disabili visivi



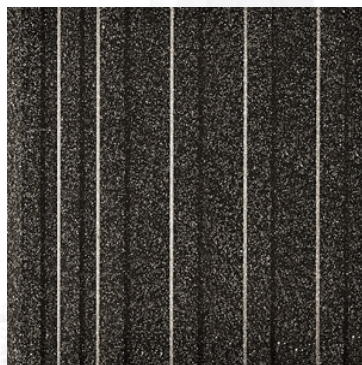
Bianco A



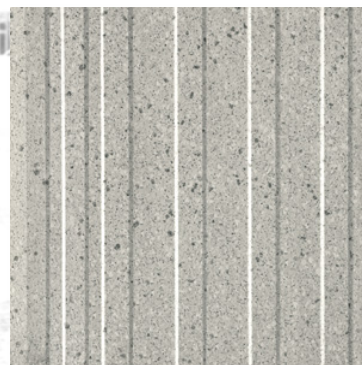
Giallo Ocra



Rosso Madrid



Budapest



Shanghai



Tactile

Percorso guida per disabili visivi



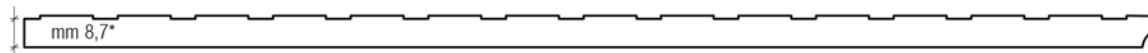
SPESSORI



art. 30x30 rettilineo



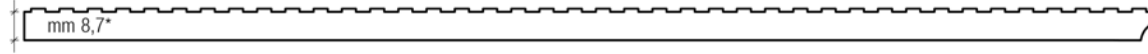
art. 30x30 tondi



art. 20x20 borchie



art. 20x20 tondi



art. 20x20 righe



*A richiesta disponibile
in spessore maggiorato
14,2 mm



Progettazione

L'ufficio tecnico di Casalgrande Padana è in grado di offrire una consulenza completa alla progettazione, installazione e manutenzione delle piastrelle TACTILE.

La consulenza consiste nell'interfacciarsi con il progettista in quanto è l'unico deputato alla scelta dei servizi e dei percorsi che vuole far usufruire ai disabili visivi





Progettazione

E' fondamentale individuare:

- tutti i pericoli che può incontrare il disabile visivo
- i punti d'arrivo del disabile visivo (fermata autobus / fermata taxi, ecc) perché è da quel punto che vanno "condotti" i disabili visivi



Tactile

Percorso guida per disabili visivi



PROGETTAZIONE

In alcuni contesti, la presenza eccessiva di percorsi e segnali TACTILE può confondere il disabile visivo: a volte sono sufficienti pochi segnali ed una mappa tattile per rendere più agevole il riconoscimento dei servizi

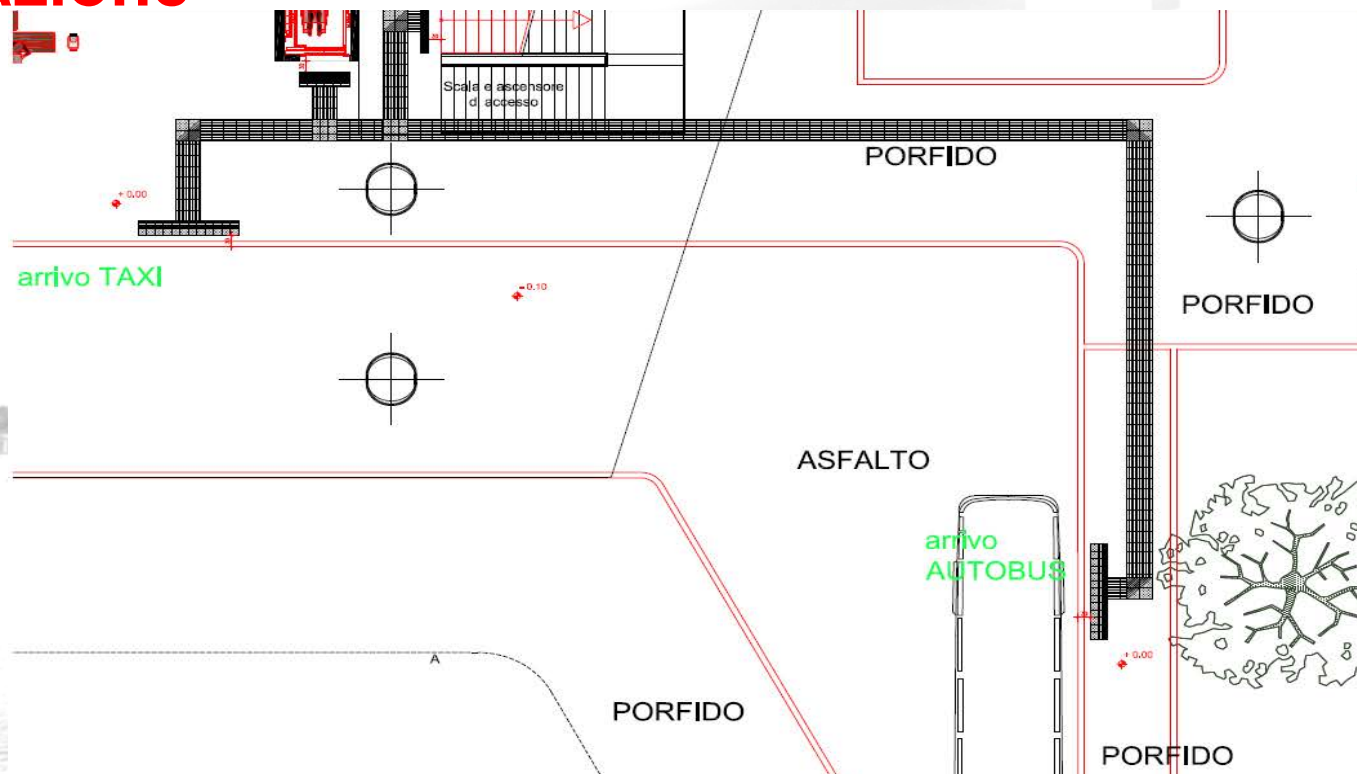


Tactile

Percorso guida per disabili visivi



Progettazione

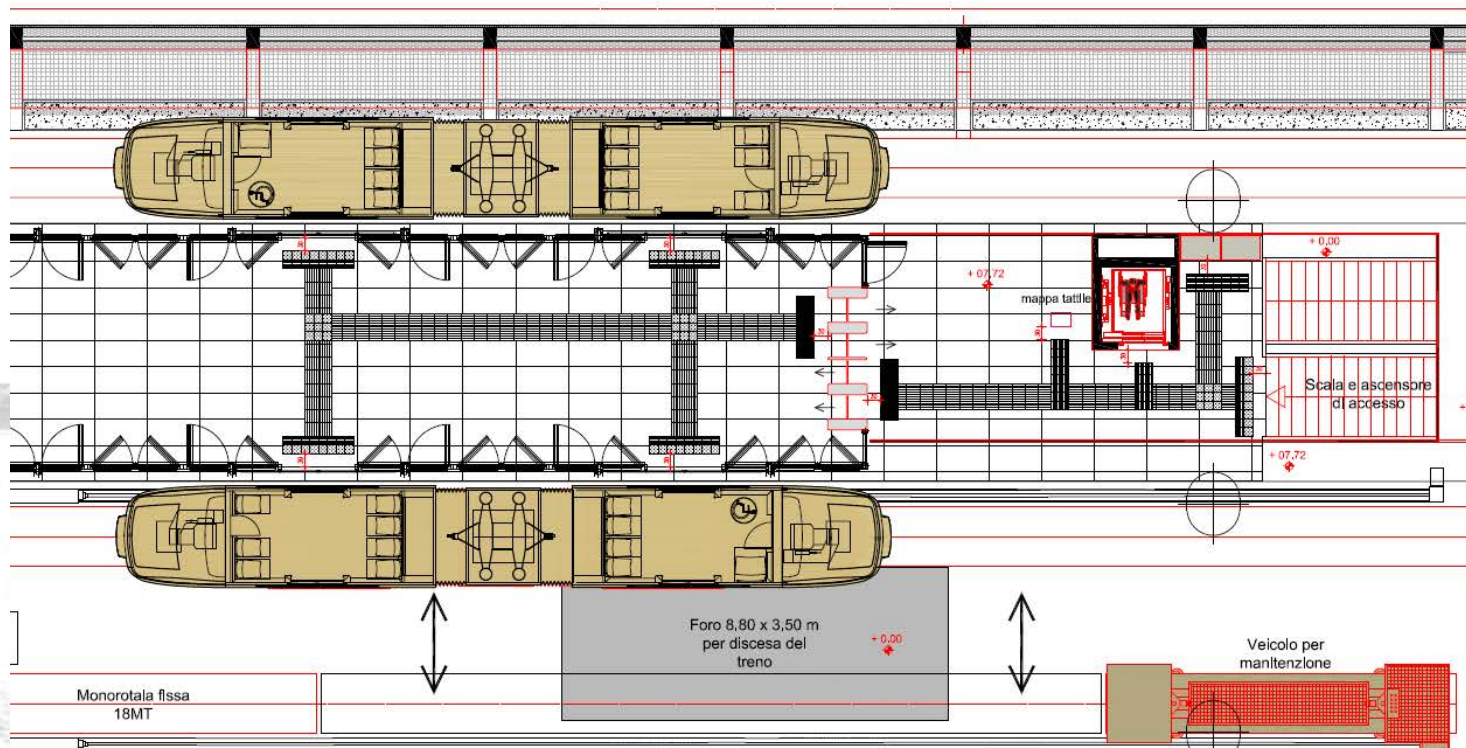


Tactile

Percorso guida per disabili visivi



Progettazione



Tactile

Percorso guida per disabili visivi

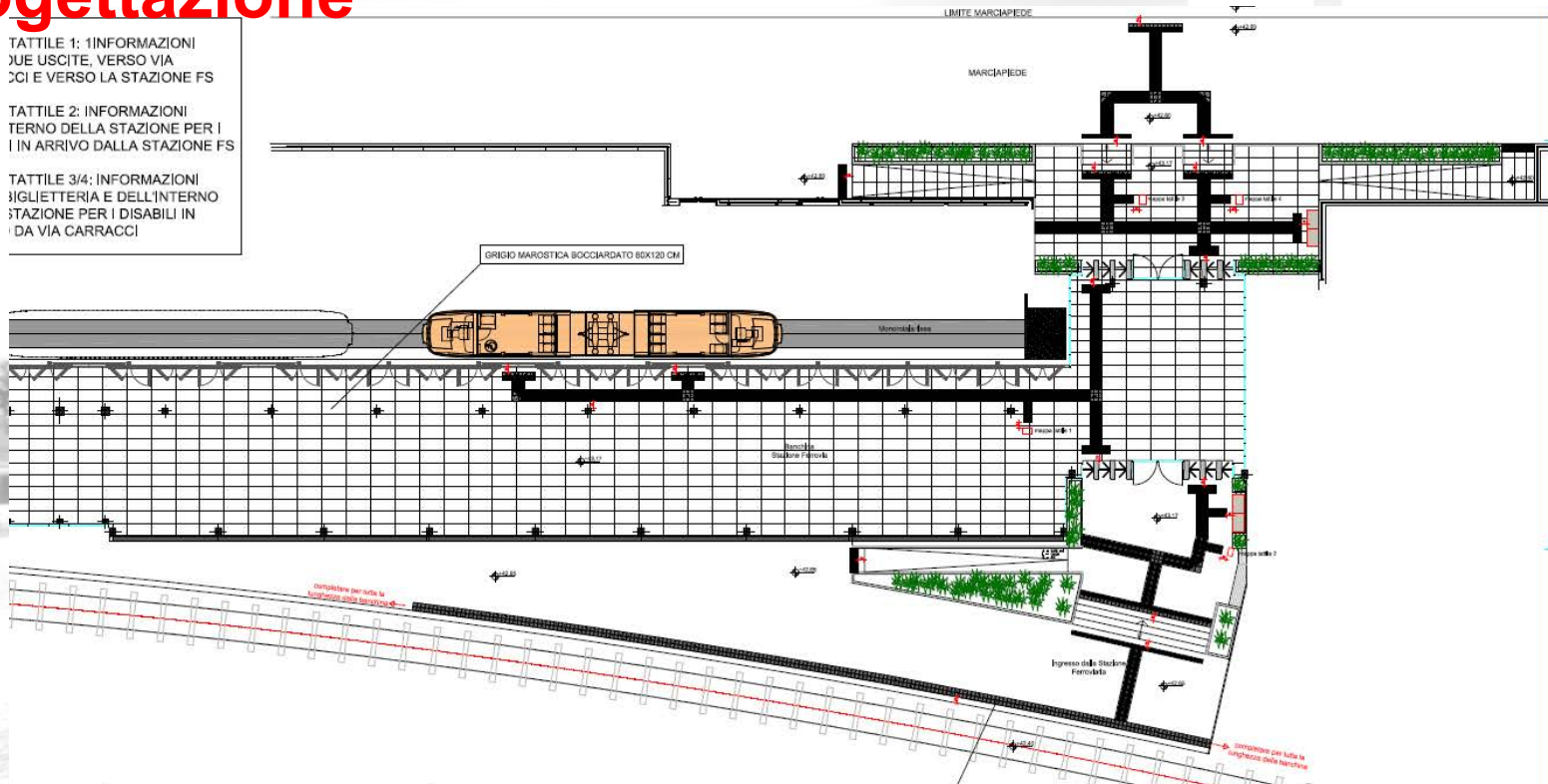


Progettazione

TATTILE 1: INFORMAZIONI
SUE USCITE, VERSO VIA
CARRACCI E VERSO LA STAZIONE FS

TATTILE 2: INFORMAZIONI
TERNO DELLA STAZIONE PER I
IN ARRIVO DALLA STAZIONE FS

TATTILE 3/4: INFORMAZIONI
BIGLIETTERIA E DELL'INTERNO
STAZIONE PER I DISABILI IN
DA VIA CARRACCI

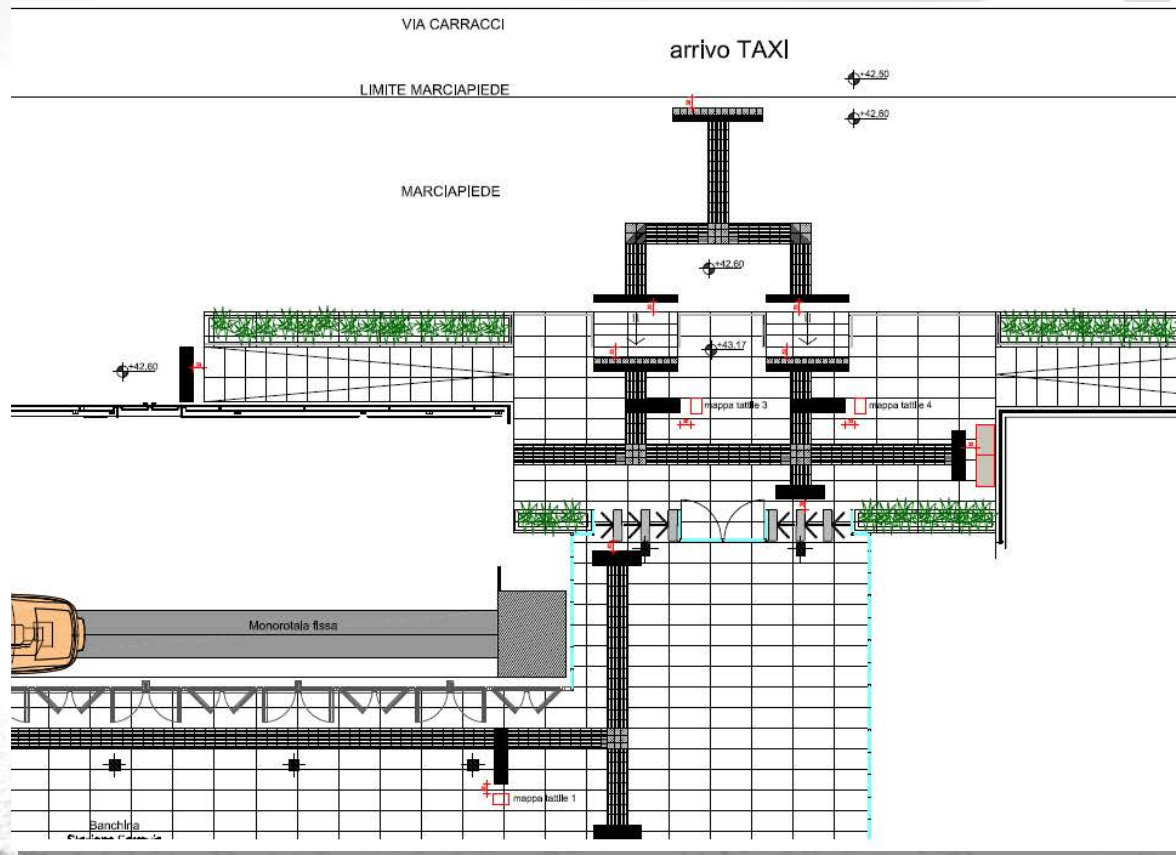


Tactile

Percorso guida per disabili visivi



Progettazione

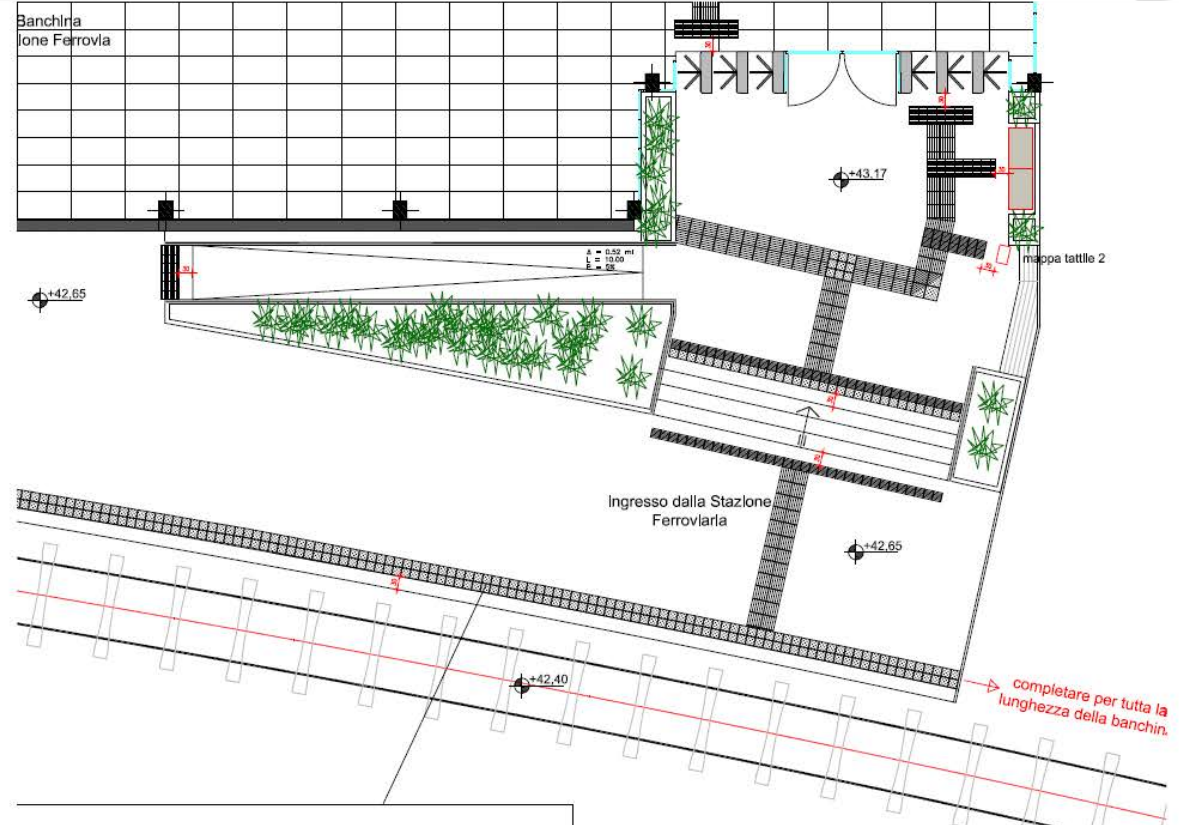


Tactile

Percorso guida per disabili visivi



Progettazione





Messa in opera

Per ottenere un perfetto risultato finale, la posa in opera deve essere fatta a regola d'arte, a fuga minima (2mm) ed assicurando un'ottima complanarità delle piastrelle. Tenuto conto dello spessore relativamente sottile delle piastrelle, occorre incollare le stesse su idoneo massetto e con la tecnica della doppia spalmatura.



Tactile

Percorso guida per disabili visivi



Destinazione d'uso

Il percorso guida per disabili visivi TACTILE rappresenta la soluzione ideale per impieghi negli ambienti pubblici come stazioni, aeroporti, metropolitane, centri commerciali, piazzali, marciapiedi, ospedali, ecc





CARATTERISTICHE TECNICHE

Le piastrelle della Serie TACTILE appartengono alla Linea Granitogres, cioè sono in grès fine porcellanato a tutta massa, e questo le rende perfettamente idonee per applicazioni in ambienti pubblici sia in interno che in esterno: sono infatti resistenti all'usura e all'abrasione, sono totalmente ingelive e resistenti agli sbalzi termici, antidrucciolo e di facile pulizia.



Tactile

Percorso guida per disabili visivi



	Classificazione prodotto	UNI EN 14411-G ISO 13006	Gruppo B1a completamente greificato GL
	Caratteristiche dimensionali e d'aspetto	UNI EN ISO 10545-2	Tolleranze minime nella 1^a scelta
	Assorbimento d'acqua	UNI EN ISO 10545-3	≤ 0,1%
	Resistenza alla flessione	UNI EN ISO 10545-4	N/mm² 50÷60
	Resistenza al gelo	Qualsiasi norma	Garantita
	Resistenza all'attacco chimico (esclusione acido fluoridico)	UNI EN ISO 10545-13	Nessuna alterazione
	Resistenza usura e abrasione		Illimitata
	Dilatazione termica lineare	UNI EN ISO 10545-8	6 x 10⁻⁶
	Resistenza alle macchie		Garantita
	Resistenza dei colori alla luce	DIN 51094	Nessuna variazione



Tactile

Milano_Italia



Tactile

Lisbona_Portogallo



Tactile

Lisbona_Portogallo



Tactile

Atene_Grecia



Tactile

Vancouver _ Canada



Tactile Monaco_Germania



Tactile Szeged_ Ungheria





bios antibacterial[®]



Da sempre la strategia di Casalgrande Padana è orientata alla costante ricerca e innovazione tecnologica e di prodotto.

Da questa ricerca ed in collaborazione con il dipartimento di microbiologia dell'Università di Modena e Reggio Emilia, è nato dai nostri laboratori il prodotto

Bios Antibacterial GRANITOGRES[®]



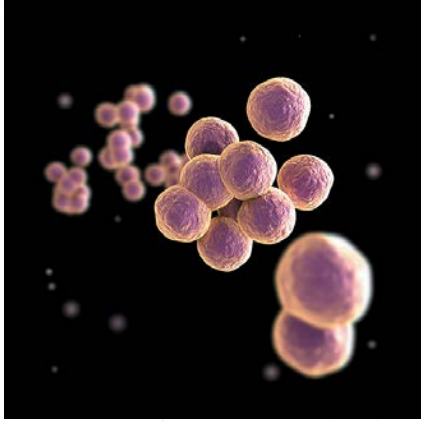
Le piastrelle TACTILE appartengono alla Linea **Granitogres** e possono essere fornite con questo speciale e brevettato trattamento antibatterico.

Negli ambienti interni come aeroporti, stazioni, metropolitane, ospedali, ecc. Casalgrande Padana è in grado di realizzare sia i percorsi TACTILE per i disabili visivi, sia i pavimenti nei quali questi percorsi sono inseriti, dotati di assolute proprietà antibatteriche.

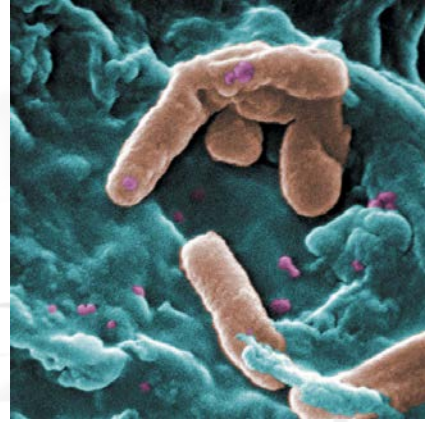


Bios Antibacterial GRANITOGRES[®]

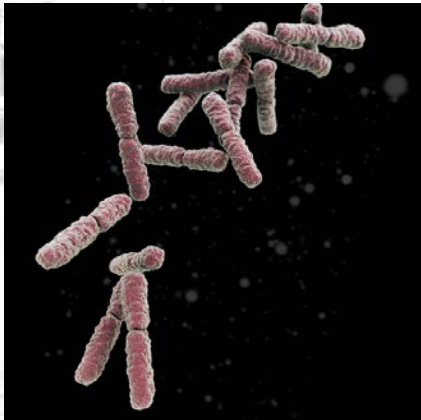
è la linea di prodotti da rivestimento e pavimento in grès porcellanato a tutta massa pienamente vetrificato dotata di proprietà antibatteriche assolute, capaci di abbattere al 99,9% i 4 principali ceppi batterici presenti negli ambienti:



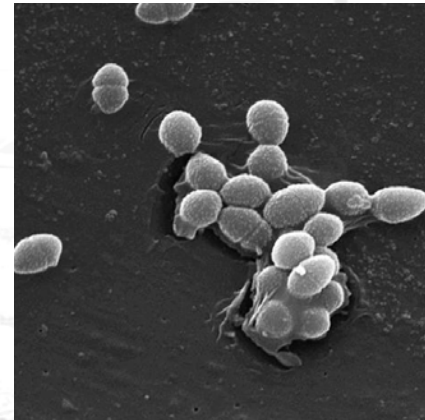
Staphylococcus
aureus



Pseudomonas
aeruginosa



Escherichia
coli



Enterococcus
faecalis



Quando un prodotto può definirsi antibatterico

La soglia di efficacia è stata fissata dai ricercatori di tutto il mondo a oltre il 90%, perché solo a questi livelli si registra una riduzione significativa dei batteri.

Per questo motivo la comunità scientifica non prende in considerazione valori inferiori alla soglia del 90% ed i prodotti che non raggiungono questa soglia non possono definirsi antibatterici.



Sono lastre che sfruttano le proprietà di un innovativo trattamento antibatterico a base di **ARGENTO**, in grado di eliminare i principali ceppi batterici **anche in completa assenza di luce.**

Il trattamento applicato nella massa delle piastrelle rende l'azione antibatterica **insensibile all'usura** e alle sollecitazioni del tempo, qualificando queste innovative lastre ceramiche per l'impiego in ambienti a elevatissimo traffico.



Coperto da brevetto internazionale,
Bios Antibacterial GRANITOGRES[®]
è il risultato di un innovativo processo
produttivo.

Durante le fasi di lavorazione,
il materiale ceramico viene additivato
nella massa con particelle d'argento, che generano una
reazione estremamente efficace in grado di abbattere al
99,9% i 4 principali ceppi batterici presenti negli ambienti.





Le proprietà antibatteriche sono nella “massa” della piastrella e non in superficie: questo fa sì che sia adatto in ambienti soggetti a traffico intenso e grande usura, in quanto tali proprietà rimangono inalterate nel tempo essendo inglobate nella massa.





Le proprietà antibatteriche delle lastre additivate con l'Argento **non hanno bisogno di luce per attivarsi, perciò funzionano anche in completa assenza di luce.**

Questa proprietà le rende particolarmente idonee per applicazioni in interno, come negli ospedali, metropolitane, aeroporti, laddove i percorsi TACTILE per disabili visivi sono un obbligo di legge.





Oltre a essere estremamente efficace contro muffe, lieviti e funghi,

è assolutamente innocuo per la salute e non rilascia sostanze nocive per l'uomo.

Il principio attivo impiegato si basa sull'utilizzo dell'argento, materiale ampiamente utilizzato per la produzione di numerosi oggetti di uso quotidiano (posate, spazzolini, monete, ecc) e le cui proprietà antibatteriche sono note sin dall'antichità.





Le proprietà antiodore

I cattivi odori sono tra le cause più invalidanti della qualità degli ambienti, oltre che segnale tangibile di bassi livelli di igiene.

Grazie all'argento, **Bios Antibacterial GRANITOGRES[®]** aiuta ad eliminare i cattivi odori **anche in assenza totale di luce.**



CASALGRANDE
PADANA
Pave your way

Tactile

bios
antibacterial[®]